

---

# **Indicadores IBGE**

**Pesquisa Industrial Mensal  
Produção Física  
Brasil**

**agosto 2016**

atualizado em 04/10/2016 às 9:00 h

**Instituto Brasileiro de Geografia e Estatística - IBGE**

Vice-Presidente da República no Exercício do Cargo de  
Presidente da República

*Michel Miguel Elias Temer Lulia*

Ministro do Planejamento, Desenvolvimento e Gestão  
(interino)

*Dyogo Henrique de Oliveira*

## **INSTITUTO BRASILEIRO DE GEOGRAFIA E ESTATÍSTICA - IBGE**

Presidente do IBGE

*Paulo Rabello de Castro*

Diretor Executivo

*Fernando J. Abrantes*

### **ÓRGÃOS ESPECÍFICOS SINGULARES**

Diretoria de Pesquisas

*Roberto Luís Olinto Ramos*

Diretoria de Geociências

*Wadih João Scandar Neto*

Diretoria de Informática

*José Sant'Anna Bevilacqua*

Centro de Documentação e Disseminação de Informações

*David Wu Tai*

Escola Nacional de Ciências Estatísticas

*Maysa Sacramento de Magalhães*

### **UNIDADE RESPONSÁVEL**

Diretoria de Pesquisas

Coordenação de Indústria

*Flávio Renato Keim Magheli*

### **EQUIPE de REDAÇÃO**

Redator:

*André Luiz Oliveira Macedo*

Ajuste Sazonal:

*Manoela Gonçalves Cabo da Silva*

Análise de Dados:

Gerência de Análise

Gerência de Pesquisas Mensais

### **Indicadores IBGE**

Plano de divulgação:

#### **Trabalho e rendimento**

Pesquisa mensal de emprego\*

Pesquisa nacional por amostra de domicílios contínua

#### **Agropecuária**

Estatística da produção agrícola \*\*

Estatística da produção pecuária \*\*

#### **Indústria**

Pesquisa industrial mensal: emprego e salário \*\*\*

Pesquisa industrial mensal: produção física Brasil

Pesquisa industrial mensal: produção física regional

#### **Comércio**

Pesquisa mensal de comércio

#### **Serviços**

Pesquisa mensal de serviços

#### **Índices, preços e custos**

Índice de preços ao produtor – indústrias extrativas e de transformação

Sistema nacional de índices de preços ao consumidor:

IPCA-E

Sistema nacional de índices de preços ao consumidor:

INPC - IPCA

Sistema nacional de pesquisa de custos e índices da construção civil

#### **Contas nacionais trimestrais**

Contas nacionais trimestrais: indicadores de volume e valores correntes

\* O último fascículo divulgado corresponde a fevereiro de 2016.

\*\* Continuação de: Estatística da produção agropecuária, a partir de janeiro de 2006. A produção agrícola é composta do Levantamento Sistemático da Produção Agrícola. A produção pecuária é composta da Pesquisa Trimestral do Abate de Animais, da Pesquisa Trimestral do Leite, da Pesquisa Trimestral do Couro e da Produção de Ovos de Galinha.

\*\*\* O último fascículo divulgado corresponde a dezembro de 2015.

Iniciado em 1982, com a divulgação de indicadores sobre trabalho e rendimento, indústria e preços, o periódico **Indicadores IBGE** passou a incorporar, no decorrer das décadas seguintes, informações sobre agropecuária, contas nacionais trimestrais e serviços, visando contemplar as variadas demandas por estatísticas conjunturais para o País. Outros temas poderão ser abarcados futuramente, de acordo com as necessidades de informação identificadas. O periódico é subdividido em fascículos por temas específicos, que incluem tabelas de resultados, comentários e notas metodológicas. As informações apresentadas estão disponíveis em diferentes níveis geográficos: nacional, regional e metropolitano, variando por fascículo.

## SUMÁRIO

NOTAS METODOLÓGICAS .....	2
RESULTADOS PARA AGOSTO DE 2016	
COMENTÁRIOS .....	6
ÍNDICES	
Por seções e atividades de indústria.....	22
Por grandes categorias econômicas.....	23
Por grupos e classes industriais.....	24
Sazonalmente ajustados	
Por seções e atividades de indústria.....	28
Por grandes categorias econômicas.....	34



## NOTAS METODOLÓGICAS

1 - Os indicadores de quantum utilizam dados primários da Pesquisa Industrial Mensal de Produção Física (PIM-PF). O painel de produtos e de informantes acompanhado é uma amostra intencional obtida a partir das informações da Pesquisa Industrial Anual - Empresa (PIA-Empresa) e da Pesquisa Industrial Anual - Produto (PIA-Produto) do ano de 2010, representando aproximadamente 85% do Valor da Transformação Industrial da PIA-Empresa do ano de 2010, abrangendo 944 produtos e 7.800 unidades locais a partir de janeiro de 2012.

2 - A base de ponderação dos indicadores é fixa e tem como referência a estrutura do Valor da Transformação Industrial referente ao ano de 2010. Assim, os pesos atribuídos para as atividades e produtos estão baseados nas pesquisas anuais da indústria de 2010.

3 - A fórmula de cálculo, nos diversos níveis de agregação, baseiam-se em uma adaptação do índice de Laspeyres - base fixa em cadeia (com atualização de pesos). Assim, os índices são definidos como médias ponderadas de relativos de quantidades cujos pesos são definidos pelo valor de cada produto, estimado a partir das quantidades vigentes no mês de comparação (t-1) e dos preços do período base. Conseqüentemente, à medida que um produto apresenta variação de quantum superior à média dos seus congêneres cresce sua importância no seu respectivo segmento industrial de origem. Analogamente, esses movimentos são observados em todos os níveis.

4 - São divulgados cinco tipos de índices:

- **ÍNDICE BASE FIXA MENSAL (NÚMERO-ÍNDICE):** compara a produção do mês de referência do índice com a média mensal produzida no ano base da pesquisa (2012);
- **ÍNDICE MÊS/MÊS ANTERIOR:** compara a produção do mês de referência do índice com a do mês imediatamente anterior. As séries são obtidas a partir do índice de base fixa mensal ajustado sazonalmente;
- **ÍNDICE MENSAL:** compara a produção do mês de referência do índice em relação a igual mês do ano anterior;
- **ÍNDICE ACUMULADO NO ANO:** compara a produção acumulada no ano, de

janeiro até o mês de referência do índice, em relação a igual período do ano anterior;

- **ÍNDICE ACUMULADO NOS ÚLTIMOS 12 MESES:** compara a produção acumulada nos últimos 12 meses de referência do índice em relação a igual período imediatamente anterior.

5 - Foi realizado o encadeamento das séries de Índices de Base Fixa, encerradas em fevereiro de 2014 (base média 2002 = 100), com a série que se iniciou em janeiro de 2012 (base 2012 = 100). A série encadeada tem como referência a média mensal de 2012 = 100 e não altera as séries dos índices anteriores a 2012 nas seguintes comparações: mês contra igual mês do ano anterior, acumulado no ano e acumulado nos últimos 12 meses.

6 - O ajuste sazonal das séries foi obtido utilizando-se o software X-12 ARIMA, U.S. Census Bureau. Considera-se, além dos efeitos sazonais, tratamento específico para o efeito calendário (Trading Day - TD), identificação de *outliers* e correção de dias úteis para feriados móveis (Carnaval e Páscoa). A modelagem foi definida com a série de 144 meses (janeiro de 2002 a dezembro de 2013) para a indústria geral, seções e atividades de indústria (com exceção de impressão e reprodução de gravações; e manutenção, reparação e instalação de máquinas e equipamentos) e as grandes categorias econômicas. Os modelos adotados nas séries divulgadas são os seguintes:

CNAE	INDÚSTRIA GERAL E ATIVIDADES	DECOMPOSIÇÃO	MODELO ARIMA	REGRESSÃO (REGARIMA)
IG	Indústria Geral	Multiplicativa	(0 1 1) (0 2 2)	Carnaval TD Páscoa (1)
IT	Indústria de Transformação	Multiplicativa	(0 1 1) (0 2 2)	Carnaval TD Páscoa (1)
B	Indústrias Extrativas	Multiplicativa	(1 1 2) (0 1 2)	Carnaval TD Páscoa
10	Produtos Alimentícios	Multiplicativa	(2 0 0) (0 1 1)	Carnaval TD Páscoa (1)
11	Bebidas	Aditiva	(2 0 0) (0 1 1)	Carnaval TD Páscoa (1)
12	Produtos do Fumo	Multiplicativa	(0 1 1) (0 1 1)	Carnaval TD Páscoa
13	Produtos Têxteis	Multiplicativa	(0 1 2) (1 1 2)	Carnaval TD Páscoa (1)
14	Confecção de Artigos do Vestuário e Acessórios	Aditiva	(2 0 0) (0 1 1)	Carnaval TD Páscoa (1)
15	Couros, Artigos para Viagem e Calçados	Multiplicativa	(2 0 0) (0 1 1)	Carnaval TD Páscoa (8)

CNAE	INDÚSTRIA GERAL E ATIVIDADES	DECOMPOSIÇÃO	MODELO ARIMA	REGRESSÃO (REGARIMA)
16	Produtos da Madeira	Multiplicativa	(2 0 0) (0 1 1)	Carnaval TD Páscoa (1)
17	Celulose, Papel e Produtos de Papel	Multiplicativa	(2 0 0) (0 1 1)	Carnaval TD Páscoa
18	Impressão e Reprodução de Gravações	-	-	-
19	Coque, Produtos Derivados do Petróleo e Biocombustível	Aditiva	(0 1 1) (0 1 1)	Carnaval TD Páscoa
20B	Perfumaria, Sabões, Detergentes e Produtos de Limpeza e de Higiene Pessoal	Aditiva	(2 0 0) (0 1 1)	Carnaval TD Páscoa
20C	Outros Produtos Químicos	Aditiva	(0 1 1) (0 1 1)	Carnaval TD Páscoa
21	Produtos Farmoquímicos e Farmacêuticos	Aditiva	(0 1 2) (1 1 2)	Carnaval Páscoa (1)
22	Produtos de Borracha e de Material Plástico	Aditiva	(2 1 0) (0 1 2)	Carnaval TD Páscoa (1)
23	Produtos de Minerais Não-Metálicos	Multiplicativa	(0 1 2) (1 1 2)	Carnaval TD Páscoa (1)
24	Metalurgia	Aditiva	(2 1 1) (0 1 1)	Carnaval TD Páscoa (1)
25	Produtos de Metal, exceto Máquinas e Equipamentos	Multiplicativa	(0 1 2) (0 1 1)	Carnaval TD Páscoa (15)
26	Equipamentos de Informática, Produtos Eletrônicos e Ópticos	Aditiva	(2 0 0) (0 1 1)	Carnaval TD Páscoa (1)
27	Máquinas, Aparelhos e Materiais Elétricos	Multiplicativa	(2 1 0) (0 1 2)	Carnaval TD Páscoa (15)
28	Máquinas e Equipamentos	Multiplicativa	(2 0 0) (0 1 1)	Carnaval TD Páscoa (1)
29	Veículos Automotores, Reboques e Carrocerias	Aditiva	(2 1 2) (0 1 1)	Carnaval TD Páscoa (1)
30	Outros Equipamentos de Transporte	Multiplicativa	(0 1 2) (1 1 2)	Carnaval TD Páscoa (1)
31	Móveis	Aditiva	(0 1 1) (0 1 1)	Carnaval TD Páscoa (1)
32	Produtos Diversos	Aditiva	(2 0 0) (0 1 1)	Carnaval TD Páscoa (1)
33	Manutenção, Reparação e Instalação de Máquinas e Equipamentos	-	-	-

GRANDES CATEGORIAS ECONÔMICAS	DECOMPOSIÇÃO	MODELO ARIMA	REGRESSÃO (REGARIMA)
Bens de Capital	Multiplicativa	(2 1 0) (0 1 1)	Carnaval TD Páscoa (1)
Bens Intermediários	Aditiva	(2 0 0) (0 1 1)	Carnaval TD Páscoa (1)
Bens de Consumo	Multiplicativa	(0 1 1) (0 2 2)	Carnaval TD Páscoa (1)
Bens de Consumo Duráveis	Aditiva	(2 1 2) (0 1 1)	Carnaval TD Páscoa (1)
Bens de Consumo Semi e Não-Duráveis	Aditiva	(1 1 1) (0 1 1)	Carnaval TD Páscoa (1)

7 - Os índices apresentados neste documento estão sujeitos à retificação nos dados primários por parte dos informantes da pesquisa, sendo incorporadas revisões a partir de janeiro do ano anterior ao de referência da pesquisa.

A metodologia da pesquisa será editada na Série Relatórios Metodológicos, que estará disponível, em sua forma eletrônica, em [http://www.ibge.gov.br/home/estatistica/indicadores/industria/pimpfbr/notas\\_metodologicas.shtm](http://www.ibge.gov.br/home/estatistica/indicadores/industria/pimpfbr/notas_metodologicas.shtm). Informações mais detalhadas sobre os procedimentos metodológicos podem ser obtidas na Coordenação de Indústria (COIND) - Avenida Chile, 500 - 4º andar - CEP 20031-070 - Rio de Janeiro - RJ, telefone:(21)2142-4512.



## Comentários

Em agosto de 2016, a produção industrial nacional mostrou recuo de 3,8% frente ao mês imediatamente anterior, na série livre de influências sazonais, interrompendo cinco meses de resultados positivos consecutivos nesse tipo de comparação, período em que acumulou expansão de 3,7%. Na série sem ajuste sazonal, no confronto com igual mês do ano anterior, o total da indústria apontou queda de 5,2% em agosto de 2016, trigésima taxa negativa consecutiva nesse tipo de comparação, mas a menos intensa desde junho de 2015 (-2,6%). Assim, o setor industrial acumulou redução de 8,2% nos oito meses de 2016. A taxa anualizada, indicador acumulado nos últimos doze meses, com a queda de 9,3% em agosto de 2016, reduziu ligeiramente o ritmo de perda frente ao registrado em junho (-9,8%) e julho (-9,6%).

A redução de 3,8% da atividade industrial na passagem de julho para agosto de 2016, queda mais intensa desde janeiro de 2012 (-4,9%), teve predomínio de resultados negativos, alcançando três das quatro grandes categorias econômicas e 21 dos 24 ramos pesquisados. Entre os setores, as principais influências negativas foram registradas por produtos alimentícios (-8,0%) e veículos automotores, reboques e carrocerias (-10,4%), com o primeiro eliminando o avanço de 1,9% verificado em julho; e o último apontando a segunda queda consecutiva e acumulando nesse período perda de 14,0%. Outras contribuições negativas importantes sobre o total da indústria vieram de indústrias extrativas (-1,8%), de coque, produtos derivados do petróleo e biocombustíveis (-1,9%), de perfumaria, sabões, produtos de limpeza e de higiene pessoal (-2,8%), de produtos de minerais não-metálicos (-5,1%), de confecção de artigos do vestuário e acessórios (-6,9%), de metalurgia (-1,7%), de máquinas e equipamentos (-1,6%) e de produtos de borracha e de material plástico (-1,9%). Por outro lado, entre os dois ramos que ampliaram a produção nesse mês, o desempenho de maior importância para a média global foi assinalado por produtos farmoquímicos e farmacêuticos, que avançou 8,3%, eliminando, dessa forma, a queda de 7,3% verificada no mês anterior.

Entre as grandes categorias econômicas, ainda na comparação com o mês imediatamente anterior, bens de consumo duráveis, ao recuar 9,3%, e bens intermediários (-4,3%) mostraram as reduções mais acentuadas em agosto de

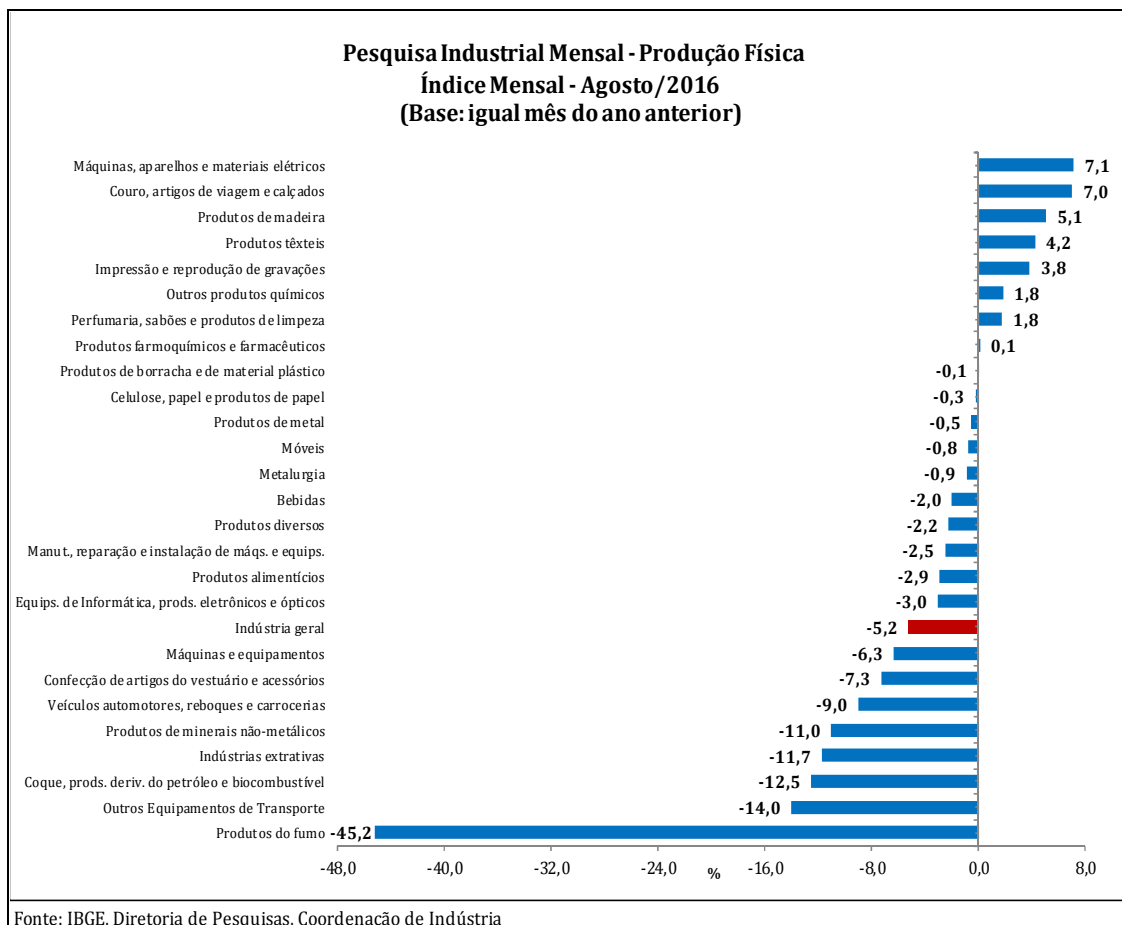
2016, com o primeiro marcando a queda mais intensa desde junho de 2015 (-13,5%) e devolvendo parte do ganho de 12,0% acumulados entre maio e julho últimos; e o segundo além apontar a redução mais elevada desde dezembro de 2008 (-11,3%), reverteu dois meses consecutivos de expansão na produção, período em que acumulou avanço de 2,9%. O setor produtor de bens de consumo semi e não-duráveis (-0,9%) também registrou taxa negativa em agosto de 2016 e assinalou perda de 3,2% em dois meses seguidos de queda na produção. Por outro lado, o segmento de bens de capital, com o acréscimo de 0,4%, mostrou o único resultado positivo nesse mês, após recuar 2,1% em julho último, quando interrompeu seis meses consecutivos de crescimento, período em que acumulou avanço de 14,8%.

Ainda na série com ajuste sazonal, a evolução do índice de média móvel trimestral para o total da indústria apontou queda de 0,7% no trimestre encerrado em agosto de 2016 frente ao nível do mês anterior, após crescer em julho (0,7%), junho (0,7%) e em maio (0,6%), quando interrompeu a trajetória descendente iniciada em outubro de 2014. Entre as grandes categorias econômicas, ainda em relação ao movimento deste índice na margem, o segmento de bens de consumo duráveis (-1,2%) mostrou o recuo mais intenso nesse mês, após avançar por três meses consecutivos, período em que acumulou expansão de 5,0%. Os setores produtores de bens de consumo semi e não-duráveis (-0,7%) e de bens intermediários (-0,5%) também registraram reduções em agosto de 2016, com o primeiro prosseguindo com a trajetória descendente iniciada em março de 2016; e o segundo interrompendo o comportamento positivo presente desde junho último. Por outro lado, o segmento de bens de capital (0,1%) assinalou o único resultado positivo nesse mês e permaneceu com a trajetória ascendente iniciada em fevereiro de 2016.

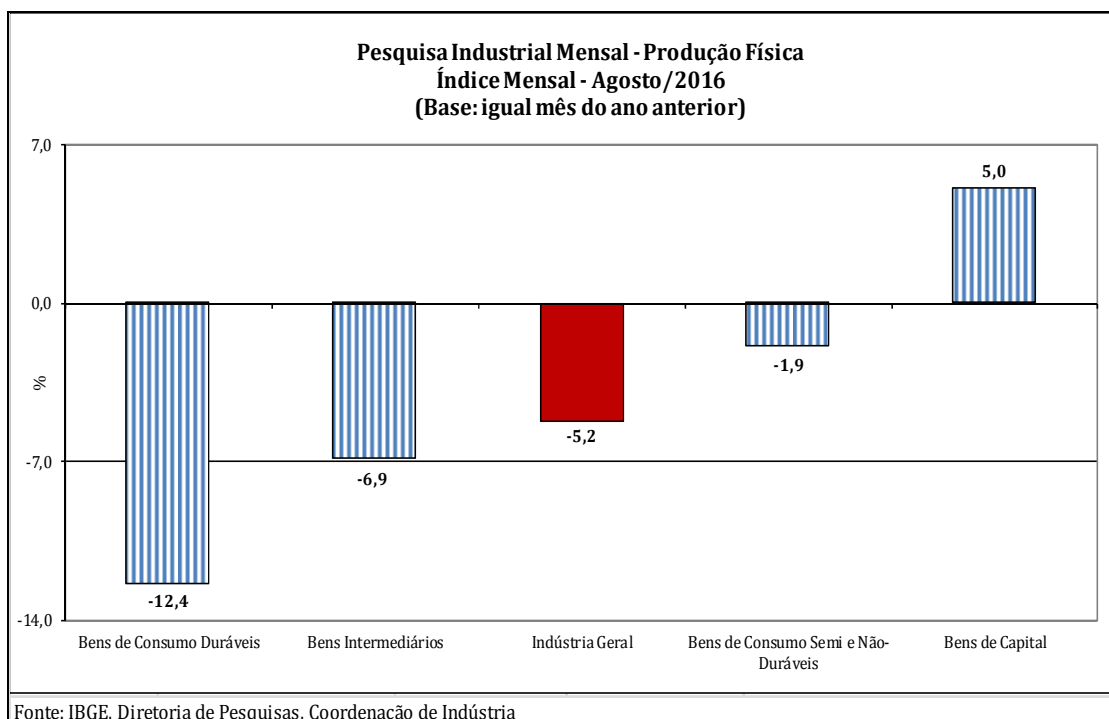
Na comparação com igual mês do ano anterior, o setor industrial mostrou queda de 5,2% em agosto de 2016, com perfil disseminado de resultados negativos, alcançando três das quatro grandes categorias econômicas e 18 dos 26 ramos. Vale citar que agosto de 2016 (23 dias) teve dois dias úteis a mais do que igual mês do ano anterior (21). Entre as atividades, indústrias extrativas (-11,7%) e coque, produtos derivados do petróleo e biocombustíveis (-12,5%) exerceram as maiores influências

negativas na formação da média da indústria, pressionadas, em grande parte, pelos itens minérios de ferro, na primeira; e óleos combustíveis, óleo diesel, álcool etílico e naftas para petroquímica, na última. Outras contribuições negativas relevantes sobre o total nacional vieram de veículos automotores, reboques e carrocerias (-9,0%), de produtos alimentícios (-2,9%), de produtos de minerais não-metálicos (-11,0%), de produtos do fumo (-45,2%), de máquinas e equipamentos (-6,3%), de outros equipamentos de transporte (-14,0%) e de confecção de artigos do vestuário e acessórios (-7,3%). Em termos de produtos, os impactos negativos mais importantes nesses ramos foram, respectivamente, automóveis e autopeças; açúcar cristal e VHP, tortas, bagaços, farelos e outros resíduos da extração do óleo de soja, óleo de soja em bruto, sucos concentrados de laranja, sorvetes e picolés; cimentos "Portland", ladrilhos, placas e azulejos de cerâmica, vidro flotado em chapas ou folhas, massa de concreto preparada para construção e granito talhado ou serrado; cigarros e fumo processado; brocas para perfuração ou sondagem de poços de petróleo, rolamentos de esferas para equipamentos industriais, aparelhos de ar-condicionado de paredes e de janelas (inclusive os do tipo *split system*), peças e acessórios para máquinas de perfuração ou sondagem de poços de petróleo, extintores de incêndio, guindastes, pontes e vigas rolantes, turbinas e rodas hidráulicas e válvulas, torneiras e registros; embarcações para transporte de pessoas ou cargas (inclusive petroleiros e plataformas), motocicletas e suas peças, vagões para transporte de mercadorias, bicicletas e rebocadores e outros barcos para empurrar embarcações; e camisetas, calças compridas, maiôs e biquínis, conjuntos (de malha ou não) de uso feminino, vestidos (de malha ou não), camisas (de malha ou não) de uso masculino e sutiãs de malha. Por outro lado, ainda na comparação com agosto de 2015, entre as oito atividades que apontaram expansão na produção, as principais pressões foram registradas por máquinas, aparelhos e materiais elétricos (7,1%), artefatos de couro, artigos para viagem e calçados (7,0%) e outros produtos químicos (1,8%), impulsionadas, em grande parte, pelos itens transformadores, refrigeradores ou congeladores (*freezers*) para uso doméstico, disjuntores, fusíveis, fios, cabos e condutores elétricos com capa isolante, ventiladores para uso doméstico,

cabos coaxiais e eletro-portáteis domésticos, na primeira; calçados de material sintético e de plástico (ambos de uso feminino), tênis, calçados de borracha moldados e couros e peles de bovinos, na segunda; e silício, adubos ou fertilizantes minerais ou químicos nitrogenados, policloreto de vinila (PVC), herbicidas, polipropileno (PP) e etileno não-saturado, na terceira.



Ainda no confronto com igual mês do ano anterior, bens de consumo duráveis (-12,4%) e bens intermediários (-6,9%) assinalaram, em agosto de 2016, as reduções mais acentuadas entre as grandes categorias econômicas. O setor produtor de bens de consumo semi e não-duráveis (-1,9%) também mostrou resultado negativo nesse mês, mas com intensidade menor do que a média nacional (-5,2%). Por outro lado, o segmento de bens de capital, com expansão de 5,0%, apontou a única taxa positiva.



O segmento de bens de consumo duráveis recuou 12,4% no índice mensal de agosto de 2016, trigésimo resultado negativo consecutivo nesse tipo de confronto, mas menos intenso do que o verificado no mês anterior (-15,9%). Nesse mês, o setor foi particularmente pressionado pela menor fabricação de automóveis (-19,7%), influenciado, em grande parte, por reduções de jornadas de trabalho e pela concessão de férias coletivas em várias unidades produtivas. Outros impactos negativos importantes vieram de motocicletas (-17,6%) e de eletrodomésticos da "linha marrom" (-3,1%), enquanto os principais resultados positivos foram observados nos grupamentos de eletrodomésticos da "linha branca" (8,7%), de outros eletrodomésticos (11,4%) e de móveis (2,4%).

O setor produtor de bens intermediários, ao recuar 6,9% em agosto de 2016, assinalou a vigésima nona taxa negativa consecutiva no índice mensal e com queda mais intensa do que a observada no mês anterior (-4,8%). O resultado desse mês foi explicado principalmente pelos recuos nos produtos associados às atividades de indústrias extrativas (-11,7%), de coque, produtos derivados do petróleo e biocombustíveis (-14,1%), de máquinas e equipamentos (-25,7%), de produtos de minerais não-metálicos (-11,2%), de produtos alimentícios (-5,5%), de veículos automotores, reboques e carrocerias (-4,8%), de metalurgia (-0,9%), de produtos de metal (-1,3%), de produtos de borracha e de material plástico (-0,5%) e de celulose, papel

e produtos de papel (-0,5%), enquanto as pressões positivas foram registradas por outros produtos químicos (2,0%) e produtos têxteis (4,1%). Ainda nessa categoria econômica, vale citar também os resultados observados nos grupamentos de insumos típicos para construção civil (-7,9%), que marcou o trigésimo recuo seguido na comparação com igual mês do ano anterior, e de embalagens (0,9%), que interrompeu dezenove meses de taxas negativas consecutivas.

Ainda no confronto com igual mês do ano anterior, a produção de bens de consumo semi e não-duráveis recuou 1,9% em agosto de 2016, quarta taxa negativa consecutiva, mas menos intensa do que a registrada no mês anterior (-6,4%). O desempenho nesse mês foi explicado principalmente pela queda observada no grupamento de carburantes (-8,8%), pressionado, em grande parte, pela menor fabricação de álcool etílico. Os subsetores de não-duráveis (-2,0%) e de semiduráveis (-1,4%) também mostraram resultados negativos nesse mês, influenciados, em grande medida, pelos itens cigarros, medicamentos e livros, brochuras ou impressos sob encomendas, no primeiro; e camisetas de malha, calças compridas, maiôs e biquínis, DVDs, piscinas de plástico, conjuntos (de malha ou não) de uso feminino, vestidos (de malha ou não), colchões e camisas de uso masculino (de malha ou não), no segundo. Por outro lado, o grupamento de alimentos e bebidas elaborados para consumo doméstico (0,4%) apontou o único resultado positivo nessa categoria, impulsionado, principalmente, pela expansão na produção dos itens carnes e miudezas de aves congeladas, frescas ou refrigeradas, leite condensado, carnes de bovinos frescas ou refrigeradas, biscoitos e bolachas, café torrado e moído, margarina, balas, cervejas, chope, achocolatados em pó, produtos embutidos de salami de carnes de aves, refrigerantes, açúcar refinado de cana e vinhos de uvas.

O setor produtor de bens de capital, ao crescer 5,0% em agosto de 2016, interrompeu vinte e nove meses de taxas negativas consecutivas no índice mensal. Na formação do índice desse mês, o segmento foi influenciado pelo avanço observado na maior parte dos seus grupamentos, com destaque para a expansão vinda de bens de capital agrícola (21,9%), impulsionado, em grande parte, pela maior fabricação de máquinas para colheita, silos metálicos para cereais e tratores agrícolas. As demais taxas positivas

foram registradas por bens de capital para construção (17,4%), para equipamentos de transporte (1,9%) e para energia elétrica (11,5%), enquanto bens de capital para fins industriais (-10,7%) e de uso misto (-9,2%) apontaram os resultados negativos em agosto de 2016.

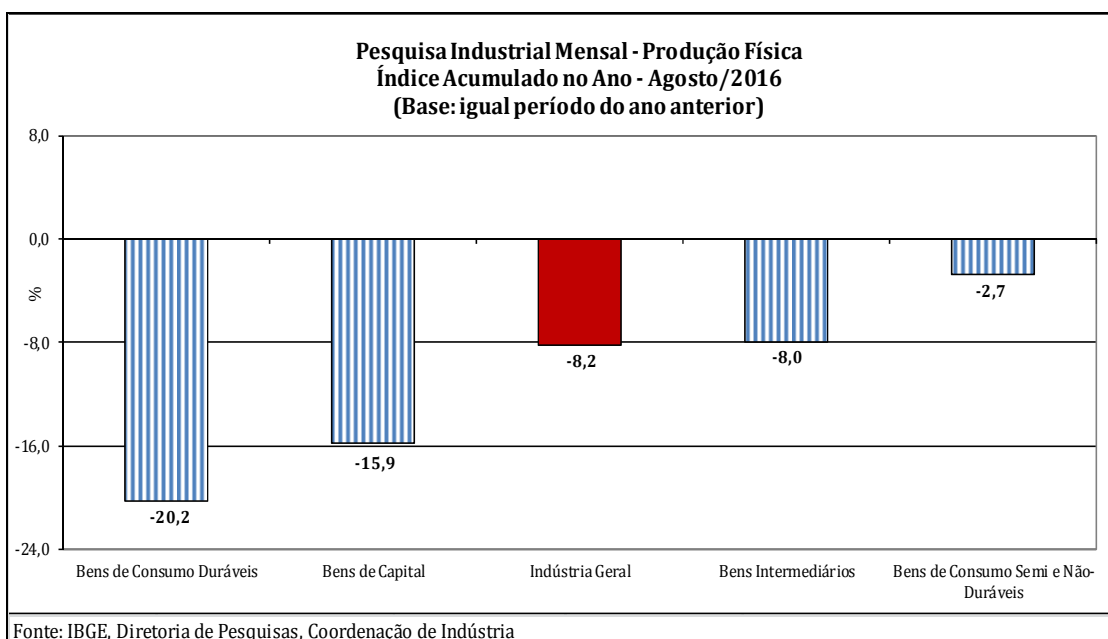
No índice acumulado para o período janeiro-agosto de 2016, frente a igual período do ano anterior, o setor industrial mostrou queda de 8,2%, com perfil disseminado de taxas negativas, já que as quatro grandes categorias econômicas, 22 dos 26 ramos, 64 dos 79 grupos e 72,4% dos 805 produtos pesquisados apontaram redução na produção. Entre as atividades, indústrias extrativas, que recuou 13,1%, e veículos automotores, reboques e carrocerias (-18,8%) exerceram as maiores influências negativas na formação da média da indústria, pressionadas, em grande parte, pelos itens minérios de ferro, na primeira; e automóveis, caminhões e autopeças, na segunda. Outras contribuições negativas relevantes sobre o total nacional vieram de coque, produtos derivados do petróleo e biocombustíveis (-7,5%), de máquinas e equipamentos (-14,4%), de metalurgia (-9,1%), de equipamentos de informática, produtos eletrônicos e ópticos (-22,8%), de produtos de minerais não-metálicos (-11,5%), de produtos de metal (-11,8%), de outros equipamentos de transporte (-21,0%), de produtos de borracha e de material plástico (-8,7%), de confecção de artigos do vestuário e acessórios (-9,4%), de máquinas, aparelhos e materiais elétricos (-7,8%) e de móveis (-13,4%). Em termos de produtos, os impactos negativos mais importantes nesses ramos foram, respectivamente, óleos combustíveis, óleo diesel e naftas para petroquímica; aparelhos de ar-condicionado de paredes e de janelas (inclusive os do tipo *split system*), peças e acessórios para máquinas de perfuração ou sondagem de poços de petróleo, tratores agrícolas, válvulas, torneiras e registros, extintores de incêndio, escavadeiras, carregadoras-transportadoras, guindastes, pontes e vigas rolantes, máquinas para colheita e empilhadeiras propulsoras; bobinas e chapas a quente de aço ao carbono não revestidos, ferronióbio, artefatos e peças diversas de ferro fundido, vergalhões de aço ao carbono, bobinas a frio e bobinas grossas de aço ao carbono não revestidos, tubos, canos e perfis ocos de aço e lingotes, blocos, tarugos ou placas de aço ao carbono; televisores, computadores pessoais portáteis (*laptops, notebooks,*

*tablets* e semelhantes), telefones celulares, transmissores ou receptores de telefonia celular, rádios (inclusive para veículos automotores), computadores pessoais de mesa (*PC Desktops*), monitores de vídeo para computadores, receptor-decodificador de sinais de vídeos, gravador ou reproduutor de sinais de áudio e vídeo (*DVD, home theater* e semelhantes), impressoras multifuncionais e placas de circuito impresso montadas para informática; cimentos "*Portland*", ladrilhos, placas e azulejos de cerâmica, massa de concreto preparada para construção, elementos pré-fabricados para construção civil de cimento ou concreto e vidros de segurança laminados para veículos automotores; esquadrias de alumínio, ferro e aço, construções pré-fabricadas de metal, estruturas de ferro e aço, caldeiras geradoras de vapor, parafusos, ganchos, pinos ou porcas de ferro e aço, pontes e elementos de pontes de ferro e aço, andaimes tubulares e material para andaimes, artefatos diversos de cobre estampado e fechaduras; embarcações para transporte de pessoas ou cargas (inclusive petroleiros e plataformas), motocicletas e suas peças, vagões para transporte de mercadorias e bicicletas; peças e acessórios de plástico para indústria automobilística, cartuchos de plástico para embalagens, tubos ou canos de plásticos para construção civil, conexões, juntas, cotovelos e outros acessórios de plásticos para tubos e sacos, sacola e bolsas de plástico; calças compridas, camisas (de malha ou não) de uso masculino, camisas, blusas e semelhantes de uso feminino (exceto de malha), maiôs e biquínis, agasalhos e conjuntos para esporte (exceto de malha), camisetas de malha, sutiãs de malha e bermudas, jardineiras, *shorts* e semelhantes; quadros, painéis, cabines e outros suportes equipados com aparelhos elétricos de interrupção e proteção, grupos eletrogêneos, fios, cabos e condutores elétricos com capa isolante, geradores de corrente alternada ou contínua, refrigeradores ou congeladores (*freezers*) para uso doméstico e suas peças, lâmpadas, motores elétricos de corrente alternada ou contínua, aparelhos elétricos de alarme para proteção e conversores estáticos elétricos ou eletrônicos; e móveis de madeira para cozinha (inclusive modulados), assentos e cadeiras de metal, armários de madeira e de metal para uso residencial, poltronas e sofás de madeira, colchões e móveis de metal para instalações comerciais (gôndolas e semelhantes). Por outro lado, entre as quatro atividades que



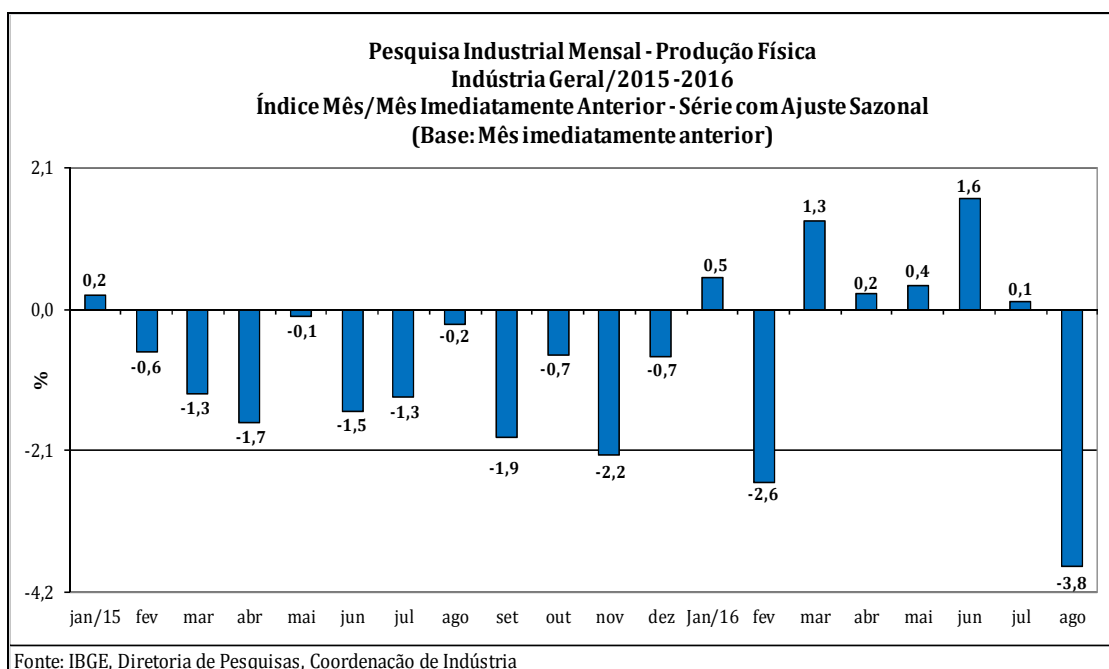
ampliaram a produção nos oito meses de 2016, a principal influência foi observada em produtos alimentícios (1,7%), impulsionada, em grande parte, pelo avanço na fabricação de açúcar cristal e VHP.

Entre as grandes categorias econômicas, o perfil dos resultados para os oito meses de 2016 mostrou menor dinamismo para bens de consumo duráveis (-20,2%) e bens de capital (-15,9%), pressionadas especialmente pela redução na fabricação de automóveis (-20,7%) e de eletrodomésticos (-20,1%), na primeira; e de bens de capital para equipamentos de transporte (-16,5%), na segunda. Os segmentos de bens intermediários (-8,0%) e de bens de consumo semi e não-duráveis (-2,7%) também assinalaram taxas negativas no índice acumulado do ano, com o primeiro registrando recuo ligeiramente abaixo da magnitude observada na média nacional (-8,2%), e o segundo apontando a queda mais moderada entre as grandes categorias econômicas.



Em síntese, o setor industrial, em agosto de 2016, volta a mostrar um quadro de menor ritmo produtivo, expresso não só na queda de 3,8% na comparação com o mês imediatamente anterior, recuo mais intenso desde janeiro de 2012 (-4,9%), mas também no perfil disseminado de taxas negativas, já que três das quatro grandes categorias econômicas e 21 das 24 atividades apontaram redução na produção. Vale destacar que, com o resultado desse mês, o total da indústria encontra-se 21,3% abaixo do nível recorde alcançado em junho de 2013. Ainda na série com ajuste sazonal, os sinais de menor intensidade da atividade industrial também ficam

evidenciados na evolução do índice de média móvel trimestral que, após apontar três meses de taxas positivas consecutivas, volta a registrar perda.



No confronto com igual mês do ano anterior, a produção industrial permaneceu com recuo, com o índice mensal de agosto de 2016 apontando a trigésima taxa negativa consecutiva. No índice acumulado para os oito meses de 2016, o total da produção industrial (-8,2%) prosseguiu assinalando decréscimo, mas mostrou ligeira redução na magnitude de queda frente ao resultado do primeiro semestre do ano (-9,0%), ambas as comparações contra iguais períodos do ano anterior. Vale ressaltar que, nesse confronto, observa-se claro predomínio de taxas negativas entre as grandes categorias econômicas e as atividades pesquisadas, com destaque para as perdas mais acentuadas vindas dos setores associados à produção de bens de consumo duráveis e de bens de capital.

**Tabela 1**  
**Indicadores da Produção Industrial por Grandes Categorias Econômicas**  
**Brasil - Agosto de 2016**

Grandes Categorias Econômicas	Variação (%)			
	Agosto 2016/Julho 2016*	Agosto 2016/Agosto 2015	Acumulado Janeiro-Agosto	Acumulado nos Últimos 12 Meses
Bens de Capital	0,4	5,0	-15,9	-21,9
Bens Intermediários	-4,3	-6,9	-8,0	-8,3
Bens de Consumo	-1,6	-4,1	-6,5	-8,2
Duráveis	-9,3	-12,4	-20,2	-23,0
Semiduráveis e não Duráveis	-0,9	-1,9	-2,7	-4,1
Indústria Geral	-3,8	-5,2	-8,2	-9,3

Fonte: IBGE, Diretoria de Pesquisas, Coordenação de Indústria

\*série com ajuste sazonal

Composição da Taxa de Crescimento da Indústria Geral <sup>(1)</sup> - Brasil

Agosto de 2016

Atividades de Indústria	Agosto 2016 / Agosto 2015	Acumulado Janeiro-Agosto	Acumulado nos Últimos 12 Meses
Indústrias Extrativas	-1,54	-1,73	-1,32
Produtos Alimentícios	-0,50	0,25	0,18
Bebidas	-0,06	-0,05	-0,06
Produtos do Fumo	-0,30	-0,12	-0,09
Produtos Têxteis	0,06	-0,13	-0,19
Confecção de Artigos do Vestuário e Acessórios	-0,17	-0,20	-0,24
Couro, Artigos para Viagem e Calçados	0,11	-0,04	-0,10
Produtos de Madeira	0,05	0,00	-0,03
Celulose, Papel e Produtos de Papel	-0,01	0,05	0,02
Impressão e Reprodução de Gravações	0,03	-0,09	-0,15
Coque, Produtos Derivados do Petróleo e Biocombustíveis	-1,51	-0,87	-0,84
Perfumaria, Sabões, Detergentes e Produtos de Limpeza e de Higiene Pessoal	0,02	0,00	-0,02
Outros Produtos Químicos	0,10	-0,10	-0,22
Produtos Farmoquímicos e Farmacêuticos	0,00	-0,01	-0,06
Produtos de Borracha e de Material Plástico	0,00	-0,30	-0,36
Minerais Não Metálicos	-0,39	-0,42	-0,43
Meturgia	-0,04	-0,47	-0,51
Produtos de Metal - exclusive Máquinas e Equipamentos	-0,02	-0,37	-0,42
Equipamentos de Informática, Produtos Eletrônicos e Outros	-0,05	-0,46	-0,57
Máquinas, Aparelhos e Materiais Elétricos	0,16	-0,20	-0,30
Máquinas e Equipamentos	-0,28	-0,66	-0,77
Veículos Automotores, Reboques e Carrocerias	-0,64	-1,51	-2,10
Outros Equipamentos de Transporte	-0,21	-0,34	-0,30
Móveis	-0,01	-0,15	-0,20
Produtos Diversos	-0,02	-0,13	-0,14
Manutenção, Reparação e Instalação de Máquinas e Equipamentos.	-0,03	-0,13	-0,13
<b>Indústria Geral</b>	<b>-5,2</b>	<b>-8,2</b>	<b>-9,3</b>

Fonte: IBGE, Diretoria de Pesquisas, Coordenação de Indústria

<sup>(1)</sup>  $C = (I_g - 100) \cdot K$ , onde: C=Participação da atividade na formação do total da taxa de crescimento, I<sub>g</sub>=Indicador da atividade e K= peso da atividade no total da Indústria Geral.

**Composição da Taxa de Crescimento da Indústria Geral <sup>(1)</sup> - Brasil**  
**Agosto de 2016**

<b>Categorias Econômicas</b>	<b>Agosto 2016 / Agosto 2015</b>	<b>Acumulado Janeiro Agosto</b>	<b>Acumulado nos Últimos 12 Meses</b>
1 - Bens de Capital (BK)	0,30	-1,15	-1,66
2 - Bens Intermediários (BI)	-4,29	-4,90	-5,02
3 - Bens de Consumo (BC) - (31+32)	-1,23	-1,96	-2,52
31 - Bens de Consumo Duráveis (BCD)	-0,77	-1,32	-1,54
32 - Bens de Consumo Semi e Não-Duráveis (BCND)	-0,46	-0,64	-0,98
Bens Não Especificados Anteriormente	-0,03	-0,15	-0,15
<b>Indústria Geral</b>	<b>-5,2</b>	<b>-8,2</b>	<b>-9,3</b>

Fonte: IBGE, Diretoria de Pesquisas, Coordenação de Indústria

<sup>(1)</sup>  $C = (I_g - 100) \cdot K$ , onde: C=Participação da atividade na formação do total da taxa de crescimento, I<sub>g</sub>=Indicador da atividade e K= peso da atividade no total da Indústria Geral.

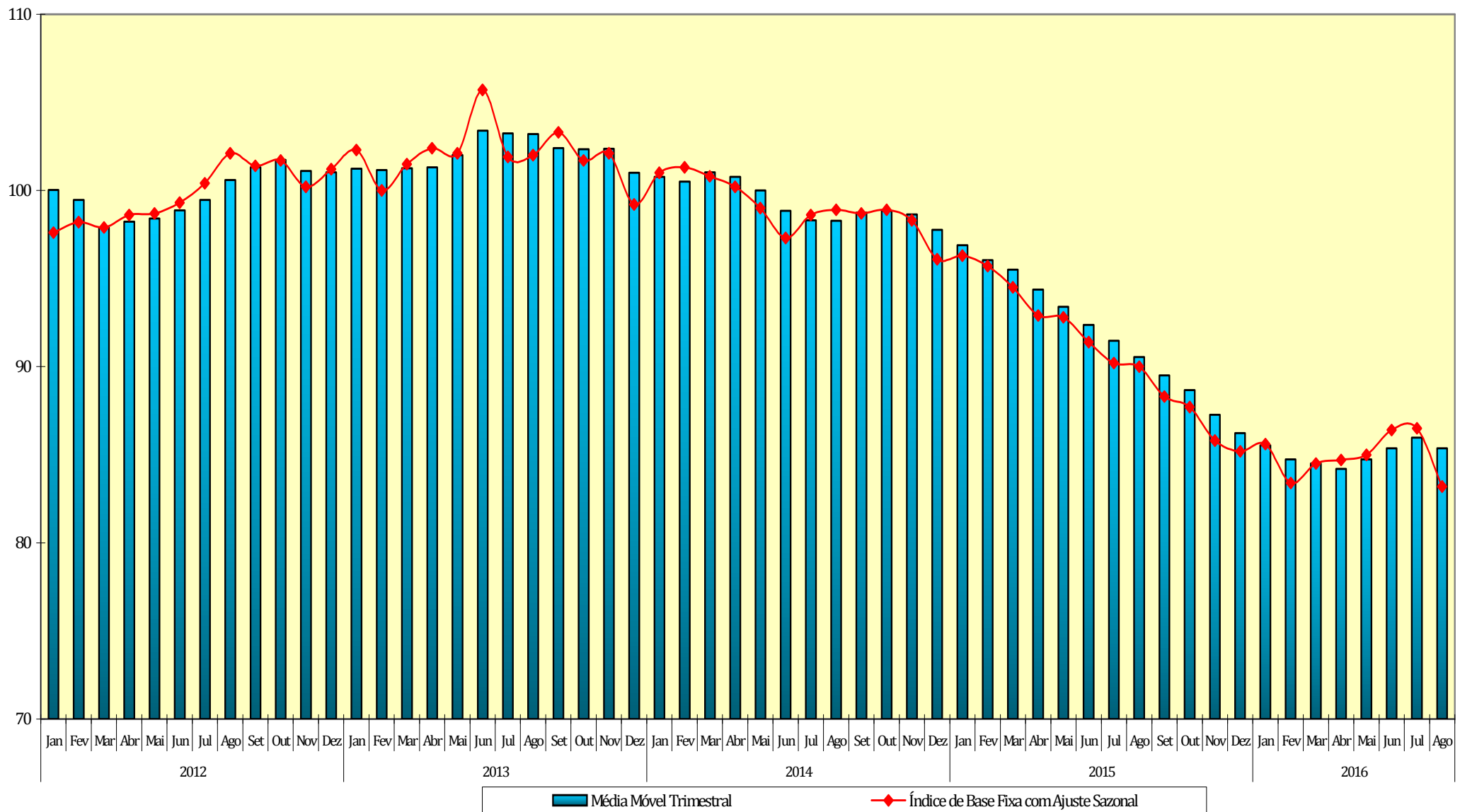
**Índices de Média Móvel Trimestral\* / 2013--2016**

Ano / Mês	Bens de Capital	Bens Intermediários	Bens de Consumo		Indústria Geral	
			Duráveis	Semiduráveis e Não-Duráveis		
2013	Jan	99,83	100,90	104,13	101,50	101,23
	Fev	106,07	100,17	101,27	100,60	101,17
	Mar	111,67	99,87	101,40	100,63	101,27
	Abr	114,57	99,83	101,73	100,73	101,30
	Mai	113,27	100,43	105,23	101,67	102,00
	Jun	114,50	100,83	107,23	103,43	103,40
	Jul	113,67	100,70	107,00	103,27	103,23
	Ago	114,97	100,87	106,63	103,47	103,20
	Set	115,23	100,77	105,93	102,40	102,40
	Out	116,43	100,70	105,30	102,27	102,33
	Nov	115,73	100,87	104,90	102,30	102,37
	Dez	106,70	100,17	102,83	101,67	101,00
2014	Jan	103,93	99,73	101,90	101,77	100,77
	Fev	102,70	98,83	102,23	101,80	100,50
	Mar	107,63	98,93	102,40	102,40	101,03
	Abr	106,83	98,80	101,90	102,80	100,77
	Mai	105,20	98,37	98,50	103,17	100,00
	Jun	100,93	97,87	89,77	102,83	98,83
	Jul	99,63	97,60	87,17	102,87	98,30
	Ago	99,23	97,90	85,30	102,27	98,27
	Set	102,20	97,90	93,40	102,50	98,73
	Out	101,70	97,87	95,43	102,10	98,83
	Nov	100,30	97,63	97,27	101,40	98,63
	Dez	95,87	97,43	94,20	99,93	97,77
2015	Jan	94,00	97,13	91,33	98,53	96,90
	Fev	91,03	96,77	88,97	97,53	96,03
	Mar	89,70	96,50	87,13	97,00	95,50
	Abr	85,03	95,97	85,30	95,60	94,37
	Mai	81,63	95,23	83,53	95,07	93,40
	Jun	77,97	94,53	78,87	94,77	92,37
	Jul	75,70	93,50	77,10	95,00	91,47
	Ago	71,97	93,27	75,20	94,73	90,53
	Set	70,53	92,20	75,43	94,43	89,50
	Out	68,73	91,60	71,97	94,20	88,67
	Nov	68,27	89,30	68,23	94,00	87,27
	Dez	65,50	88,13	67,73	93,80	86,23
2016	Jan	63,80	87,40	67,83	94,03	85,53
	Fev	62,90	87,23	67,63	93,93	84,73
	Mar	64,63	86,90	65,73	94,07	84,50
	Abr	66,03	86,50	63,57	93,83	84,20
	Mai	67,63	86,50	63,73	93,37	84,73
	Jun	68,93	86,80	64,27	93,00	85,37
	Jul	69,40	87,50	66,73	92,13	85,97
	Ago	69,50	87,07	65,90	91,47	85,37

FONTE: IBGE, Diretoria de Pesquisas, Coordenação de Indústria

\*Séries com ajuste sazonal

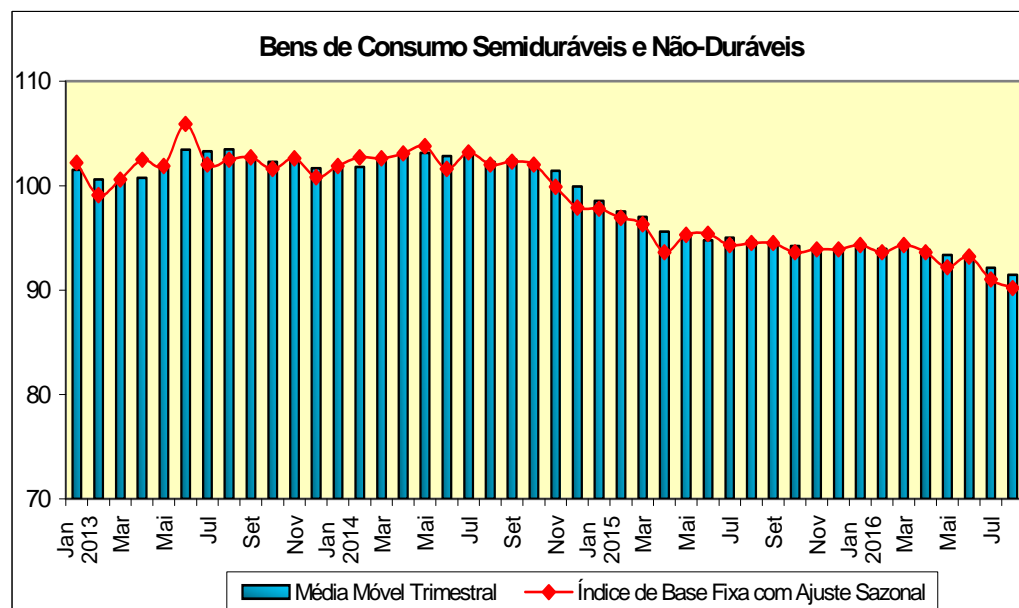
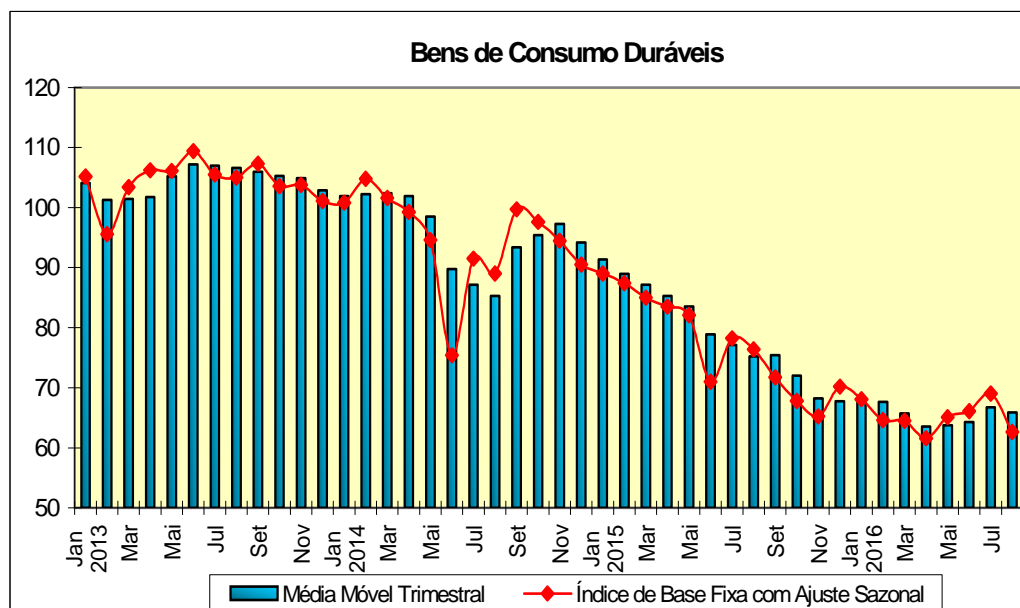
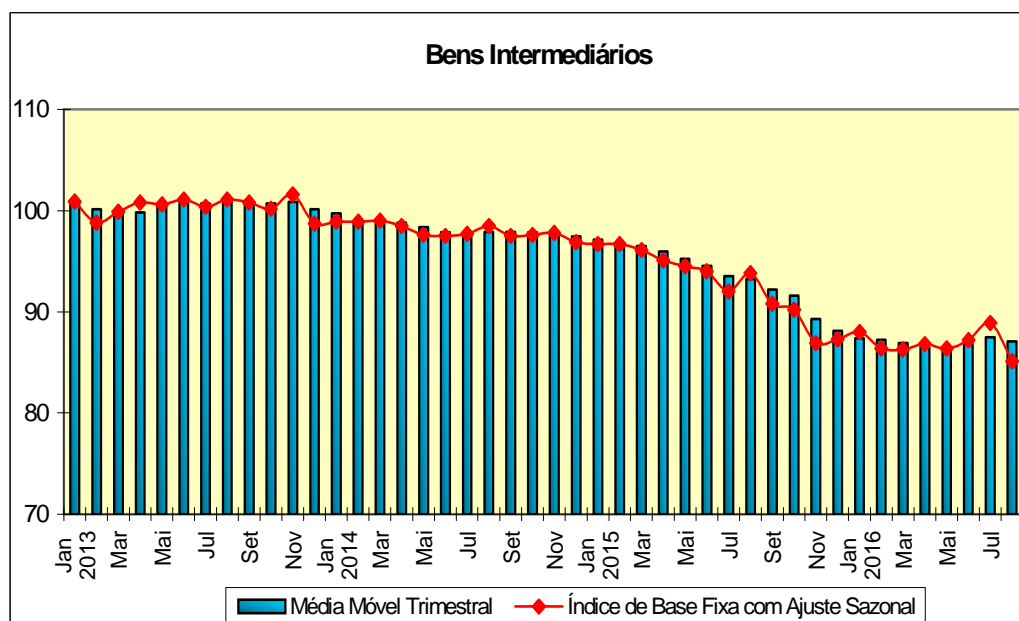
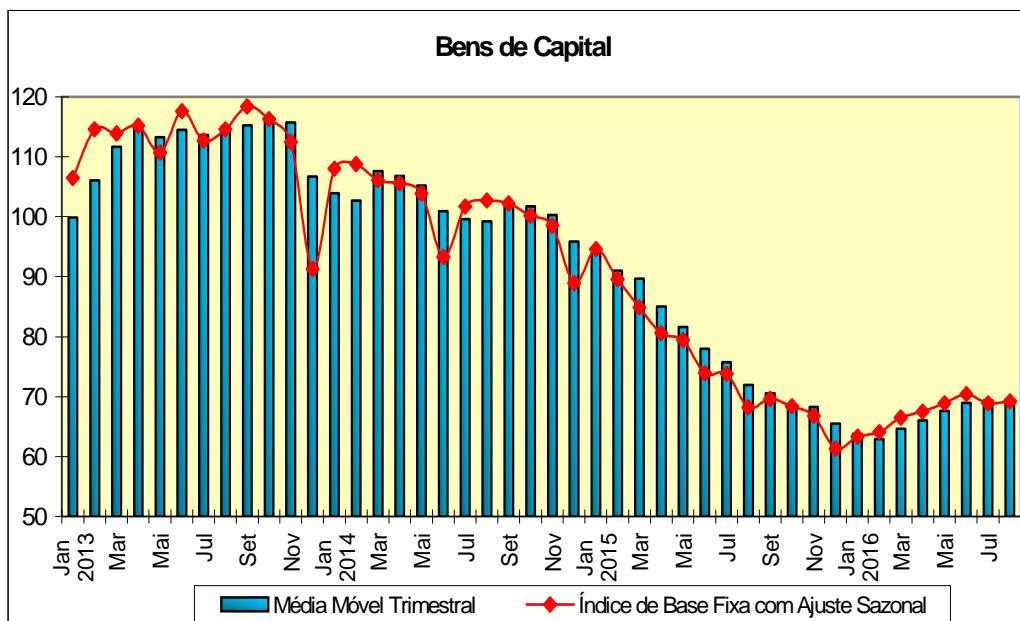
**Indústria Geral**  
**Índice de Base Fixa Mensal x Índice de Média Móvel Trimestral**  
**Séries com Ajuste Sazonal**



Fonte: IBGE, Diretoria de Pesquisas, Coordenação de Indústria

\* Série com ajuste sazonal

Índices de Base Fixa (2012=100) \* Séries com Ajuste Sazonal  
Média Móvel Trimestral - 2013-2016





**Pesquisa Industrial Mensal - Produção Física**  
**Indicadores da Produção Industrial, segundo as Seções e Atividades de Indústria (Número índice)**  
**Brasil - 2016**

Seções e Atividades de Indústria	Base fixa mensal (1)			Mensal (2)			Acumulado (3)			Últimos 12 meses (4)		
	Jun	Jul	Ago	Jun	Jul	Ago	Jan-Jun	Jan-Jul	Jan-Ago	Até-Jun	Até-Jul	Até-Ago
1 - Indústria geral	87,2	89,3	92,4	94,4	93,6	94,8	91,0	91,4	91,8	90,2	90,4	90,7
2 - Indústrias extrativas	96,0	100,8	101,5	87,4	90,6	88,3	86,0	86,7	86,9	92,1	91,0	89,7
3 - Indústrias de transformação	86,1	87,8	91,3	95,4	94,0	95,7	91,8	92,1	92,6	90,0	90,3	90,8
3.10 - Fabricação de produtos alimentícios	104,9	115,6	117,1	97,2	105,2	97,1	102,1	102,6	101,7	100,3	101,4	101,3
3.11 - Fabricação de bebidas	82,6	83,5	90,4	97,4	100,0	98,0	98,1	98,3	98,3	97,7	98,5	98,2
3.12 - Fabricação de produtos do fumo	92,7	80,1	58,9	76,5	55,8	54,8	93,2	84,7	80,4	92,7	86,2	83,8
3.13 - Fabricação de produtos têxteis	79,0	78,9	82,3	99,2	97,0	104,2	88,7	89,8	91,5	83,6	84,9	86,9
3.14 - Confecção de artigos do vestuário e acessórios	87,9	85,8	91,8	96,4	91,7	92,7	90,0	90,3	90,6	88,5	88,8	88,8
3.15 - Preparação de couros e fabricação de artefatos de couro, artigos para viagem e calçados	89,2	92,1	103,3	109,2	92,2	107,0	96,5	95,8	97,3	92,7	92,4	93,8
3.16 - Fabricação de produtos de madeira	99,9	99,5	104,2	100,7	104,8	105,1	98,7	99,6	100,3	95,6	96,6	97,1
3.17 - Fabricação de celulose, papel e produtos de papel	98,4	101,7	102,0	99,7	98,6	99,7	102,5	101,9	101,6	101,0	100,7	100,5
3.18 - Impressão e reprodução de gravações	73,1	60,7	69,7	98,2	77,5	103,8	88,6	86,9	88,9	81,2	81,0	83,3
3.19 - Fabricação de coque, de produtos derivados do petróleo e de biocombustíveis	96,2	100,4	100,1	86,6	89,2	87,5	94,0	93,3	92,5	93,7	93,2	92,6
3.20B - Fabricação de sabões, deterg., prods. de limpeza, cosméticos, prods. de perfum. e de higiene pessoal	110,9	107,9	106,2	105,9	101,4	101,8	99,6	99,8	100,1	98,0	98,4	98,6
3.20C - Fabricação de outros produtos químicos	96,3	98,4	105,1	102,8	98,7	101,8	97,3	97,5	98,1	94,5	95,0	95,9
3.21 - Fabricação de produtos farmoquímicos e farmacêuticos	96,5	82,3	94,9	100,3	89,2	100,1	101,6	99,7	99,8	95,9	96,6	97,1
3.22 - Fabricação de produtos de borracha e de material plástico	82,8	82,9	87,3	98,1	97,6	99,9	88,9	90,1	91,3	88,3	88,8	89,6
3.23 - Fabricação de produtos de minerais não-metálicos	84,4	87,6	85,8	90,5	90,4	89,0	88,1	88,5	88,5	88,8	88,4	88,2
3.24 - Metalurgia	81,1	84,5	84,9	97,3	98,7	99,1	88,3	89,8	90,9	89,0	89,5	90,0
3.25 - Fabricação de produtos de metal, exceto máquinas e equipamentos	72,0	71,3	77,4	90,0	87,0	99,5	86,6	86,6	88,2	85,6	85,4	86,6
3.26 - Fabricação de equipamentos de informática, produtos eletrônicos e ópticos	55,6	58,3	67,4	90,4	87,0	97,0	72,8	74,6	77,2	69,4	71,1	73,0
3.27 - Fabricação de máquinas, aparelhos e materiais elétricos	80,7	80,8	88,2	104,6	98,1	107,1	89,0	90,2	92,2	85,1	86,1	88,2
3.28 - Fabricação de máquinas e equipamentos	75,1	72,8	82,5	97,2	87,0	93,7	84,0	84,4	85,6	82,9	83,0	83,6
3.29 - Fabricação de veículos automotores, reboques e carrocerias	62,7	61,9	62,0	96,0	86,5	91,0	78,8	79,9	81,2	73,2	73,6	74,9
3.30 - Fabricação de outros equipamentos de transporte, exceto veículos automotores	79,8	72,0	84,1	82,8	77,9	86,0	78,0	78,0	79,0	82,0	81,5	80,9
3.31 - Fabricação de móveis	68,2	65,7	75,3	89,8	84,8	99,2	85,0	84,9	86,6	82,0	82,1	83,4
3.32 - Fabricação de produtos diversos	93,5	89,2	96,7	92,8	89,6	97,8	86,6	87,0	88,4	86,9	86,9	87,3
3.33 - Manutenção, reparação e instalação de máquinas e equipamentos	86,5	82,3	84,7	92,3	89,1	97,5	89,8	89,7	90,6	89,4	89,3	90,2

Fonte: IBGE, Diretoria de Pesquisas, Coordenação de Indústria

Nota: Ponderação PIA-2010, sem ajuste sazonal

(1) Base: média de 2012 = 100

(2) Base: igual mês do ano anterior = 100

(3) Base: igual período do ano anterior = 100

(4) Base: últimos doze meses anteriores = 100

**Pesquisa Industrial Mensal - Produção Física**  
**Indicadores da Produção Industrial, segundo as Grandes Categorias Econômicas (Número índice)**  
**Brasil - 2016**

Grandes Categorias Econômicas	Base fixa mensal (1)			Mensal (2)			Acumulado (3)			Últimos 12 meses (4)		
	Jun	Jul	Ago	Jun	Jul	Ago	Jan-Jun	Jan-Jul	Jan-Ago	Até-Jun	Até-Jul	Até-Ago
1 Bens de capital	72,3	67,7	73,6	97,4	88,4	105,0	80,5	81,6	84,1	74,1	75,3	78,1
110 Bens de capital, exceto equipamentos de transporte industrial	73,3	71,5	78,1	94,8	89,8	106,7	80,7	81,9	84,7	76,8	77,8	80,2
120 Equipamentos de transporte industrial	70,4	60,9	65,7	102,5	85,7	101,7	80,2	80,9	83,1	69,4	71,0	74,4
2 Bens intermediários	90,1	94,2	95,2	92,8	95,2	93,1	91,2	91,8	92,0	91,9	91,9	91,7
210 Alimentos e bebidas básicos, destinados principalmente à indústria	104,0	95,2	82,9	106,3	93,3	83,2	104,2	102,6	100,2	102,0	101,3	100,0
220 Alimentos e bebidas elaborados, destinados principalmente à indústria	117,0	147,9	139,4	91,2	118,9	92,6	104,9	107,8	104,8	102,1	104,8	103,7
230 Insumos industriais básicos	90,1	94,0	92,5	78,6	82,5	81,1	79,9	80,3	80,4	87,9	86,2	84,5
240 Insumos industriais elaborados	85,5	86,9	89,5	96,8	95,4	98,1	92,0	92,5	93,2	90,9	91,1	91,6
250 Combustíveis e lubrificantes básicos	110,8	114,3	115,6	106,3	102,9	101,0	97,7	98,5	98,8	99,8	99,6	99,2
260 Combustíveis e lubrificantes elaborados - exceto gasolinas para automóvel	94,0	92,6	94,3	88,1	85,3	86,7	92,0	91,0	90,4	92,7	91,9	91,1
270 Peças e acessórios para bens de capital	79,2	76,3	84,3	98,1	86,5	81,3	96,9	95,3	93,3	98,1	96,7	94,6
280 Peças e acessórios para equipamentos de transporte	68,0	67,4	70,2	93,5	92,6	97,3	82,3	83,7	85,3	79,7	80,4	81,5
3 Bens de consumo	85,9	86,0	92,6	97,1	91,7	95,9	93,3	93,1	93,5	91,2	91,4	91,8
31 Bens de consumo duráveis	64,2	66,7	72,4	92,7	84,1	87,6	77,7	78,6	79,8	77,3	77,0	77,0
311 Bens de consumo duráveis - exceto automóveis para passageiros e equipamentos de transporte não industrial	66,6	67,5	84,7	94,6	86,4	97,8	78,4	79,5	81,8	78,5	79,2	80,4
312 Automóveis para passageiros	62,2	66,7	63,4	94,5	83,6	80,3	78,3	79,1	79,3	76,9	75,8	75,0
313 Equipamentos de transporte não industrial	67,4	62,3	76,1	73,5	74,8	82,9	69,4	70,1	71,7	73,0	72,6	72,3
32 Bens de consumo semiduráveis e não duráveis	92,7	92,1	98,9	98,2	93,6	98,1	97,8	97,1	97,3	95,2	95,4	95,9
321 Bens de consumo semiduráveis	82,8	81,8	91,4	102,3	91,3	98,6	90,2	90,4	91,5	87,3	87,5	88,4
322 Bens de consumo não duráveis	95,7	88,5	95,8	98,8	89,0	98,0	98,4	96,9	97,1	94,1	94,1	94,5
323 Alimentos e bebidas básicos, destinados principalmente ao consumo doméstico	-	-	-	-	-	-	-	-	-	-	-	-
324 Alimentos e bebidas elaborados, destinados principalmente ao consumo doméstico	90,7	88,6	97,3	100,4	94,3	100,4	98,9	98,3	98,5	97,9	98,1	98,4
325 Gasolinas para automóvel (motor spirit)	112,0	131,6	125,1	86,4	101,6	91,2	103,6	103,2	101,2	99,5	100,1	100,4
9 Bens não especificados anteriormente	84,5	79,9	83,8	93,6	87,6	97,4	88,4	88,3	89,3	88,8	88,7	89,4

Fonte: IBGE, Diretoria de Pesquisas, Coordenação de Indústria

Nota: Ponderação PIA-2010, sem ajuste sazonal

(1) Base: média de 2012 = 100

(2) Base: igual mês do ano anterior = 100

(3) Base: igual período do ano anterior = 100

(4) Base: últimos doze meses anteriores = 100

Pesquisa Industrial Mensal - Produção Física

Indicadores da Produção Industrial, segundo os Grupos e Classes Industriais Selecionados (Número índice)

Brasil - 2016

Grupos e Classes Industriais Selecionados	Base fixa mensal (1)			Mensal (2)			Acumulado (3)			Últimos 12 meses (4)		
	Jun	Jul	Ago	Jun	Jul	Ago	Jan-Jun	Jan-Jul	Jan-Ago	Até-Jun	Até-Jul	Até-Ago
10.1 Abate e fabricação de produtos de carne	103,1	100,1	104,1	103,0	96,1	103,7	102,5	101,6	101,8	101,1	101,3	101,5
10.11 Abate de reses, exceto suínos	100,5	101,0	100,2	103,6	100,1	100,2	102,9	102,5	102,2	98,8	100,2	100,4
10.12 Abate de suínos, aves e outros pequenos animais	105,4	100,0	107,0	103,5	93,7	106,4	103,2	101,7	102,3	103,5	102,8	102,9
10.13 Fabricação de produtos de carne	98,6	94,6	103,5	94,8	91,7	102,7	93,1	92,9	94,1	94,8	95,2	95,4
10.3 Fabricação de conservas de frutas, legumes e outros vegetais	78,8	66,4	90,3	145,8	74,8	83,4	122,4	110,5	104,1	86,3	89,9	92,2
10.4 Fabricação de óleos e gorduras vegetais e animais	107,8	110,3	100,5	96,4	98,4	88,1	100,9	100,5	98,8	100,6	100,3	98,8
10.41 Fabricação de óleos vegetais em bruto, exceto óleo de milho	111,8	112,7	100,8	95,9	96,0	84,9	101,3	100,5	98,4	101,5	100,5	98,3
10.42 Fabricação de óleos vegetais refinados, exceto óleo de milho	108,1	115,4	97,0	105,0	118,0	88,9	106,2	107,9	105,2	101,8	104,4	103,5
10.43 Fabricação de margarina e outras gorduras vegetais e de óleos não-comestíveis de animais	91,2	97,1	101,6	92,6	97,2	103,3	95,6	95,8	96,8	96,0	96,7	98,1
10.5 Laticínios	79,1	79,1	94,7	95,9	85,2	96,3	99,2	97,2	97,0	101,0	99,5	99,0
10.6 Moagem, fabricação de produtos amiláceos e de alimentos para animais	111,1	108,3	107,2	110,6	101,6	101,2	105,1	104,5	104,1	103,8	104,0	104,0
10.61 Beneficiamento de arroz e fabricação de produtos do arroz	104,9	103,5	91,4	107,7	101,2	90,0	104,6	104,1	102,3	103,2	103,3	102,2
10.62 Moagem de trigo e fabricação de derivados	112,7	112,9	110,5	110,3	103,3	97,9	100,3	100,7	100,4	98,7	99,3	99,4
10.7 Fabricação e refino de açúcar	122,4	178,0	168,3	86,5	131,4	94,6	104,9	111,7	107,4	100,5	105,7	105,4
10.8 Torrefação e moagem de café	112,8	114,2	116,9	91,8	98,9	113,3	101,5	101,1	102,5	98,5	97,9	99,8
10.2 e 10.9 Preservação do pescado, fabricação de produtos do pescado e de outros produtos alimentícios	98,3	90,1	100,9	99,0	93,9	100,1	97,2	96,7	97,2	97,3	97,3	97,7
11.1 Fabricação de bebidas alcoólicas	81,4	82,3	93,1	96,0	96,9	101,6	96,4	96,5	97,1	99,3	99,5	99,4
11.2 Fabricação de bebidas não-alcoólicas	83,9	84,6	87,7	98,8	103,3	94,4	99,8	100,3	99,5	96,2	97,5	97,0
13.1 Preparação e fiação de fibras têxteis	78,0	81,8	85,3	98,1	96,4	101,5	90,0	90,9	92,2	85,6	86,8	88,4
13.2 Tecelagem, exceto malha	74,2	75,2	79,6	98,5	102,5	108,6	85,6	87,8	90,2	78,8	81,2	84,2
13.3 Fabricação de tecidos de malha	68,9	65,1	67,5	107,4	97,5	104,9	89,0	90,1	91,8	82,0	83,5	85,8
13.5 Fabricação de artefatos têxteis, exceto vestuário	90,5	87,2	89,6	98,6	91,0	100,5	91,8	91,7	92,7	89,1	88,8	89,7
14.1 Confeção de artigos do vestuário e acessórios	86,8	84,6	90,9	95,7	91,0	91,8	90,1	90,3	90,5	88,8	89,1	88,8
14.2 Fabricação de artigos de malharia e tricotagem	119,0	118,8	115,6	114,3	105,5	116,4	88,2	90,6	93,5	82,1	84,2	88,2
15.1 Curtimento e outras preparações de couro	104,1	92,8	97,5	101,0	89,7	110,5	102,7	100,9	101,9	97,5	97,0	99,6
15.3 e 15.4 Fabricação de calçados e de partes para calçados de qualquer material	87,0	92,0	104,1	110,8	92,6	106,5	95,4	95,0	96,5	92,0	91,6	92,9

Fonte: IBGE, Diretoria de Pesquisas, Coordenação de Indústria

Nota: Ponderação PIA-2010, sem ajuste sazonal

(1) Base: média de 2012 = 100

(2) Base: igual mês do ano anterior = 100

(3) Base: igual período do ano anterior = 100

(4) Base: últimos doze meses anteriores = 100

**Pesquisa Industrial Mensal - Produção Física**  
**Indicadores da Produção Industrial, segundo os Grupos e Classes Industriais Selecionados (Número índice)**  
**Brasil - 2016**

Grupos e Classes Industriais Selecionados	Base fixa mensal (1)			Mensal (2)			Acumulado (3)			Últimos 12 meses (4)		
	Jun	Jul	Ago	Jun	Jul	Ago	Jan-Jun	Jan-Jul	Jan-Ago	Até-Jun	Até-Jul	Até-Ago
16.1 Desdobramento de madeira	97,0	95,2	104,7	93,6	93,0	103,0	98,5	97,7	98,4	96,5	96,1	95,9
16.2 Fabricação de produtos de madeira, cortiça e material trançado, exceto móveis	101,5	101,9	104,0	104,9	112,2	106,2	98,8	100,6	101,4	95,1	96,9	97,7
17.1 Fabricação de celulose e outras pastas para a fabricação de papel	109,2	113,7	113,9	101,8	97,2	100,2	114,5	111,6	110,0	113,7	111,9	110,6
17.2 Fabricação de papel, cartolina e papel-cartão	97,4	97,3	98,8	99,6	95,8	97,8	100,5	99,8	99,6	98,8	98,5	98,2
17.3 Fabricação de embalagens de papel, cartolina, papel-cartão e papelão ondulado	90,5	96,2	94,9	97,0	101,8	100,2	95,4	96,3	96,8	93,9	94,4	94,9
17.4 Fabricação de produtos diversos de papel, cartolina, papel-cartão e papelão ondulado	95,2	95,2	97,6	101,1	99,0	100,4	94,7	95,3	96,0	93,3	93,8	94,4
18.1 Atividade de impressão	77,6	65,0	72,4	98,6	78,5	106,4	89,8	88,1	90,1	82,8	82,8	84,9
18.3 Reprodução de materiais gravados em qualquer suporte	38,5	28,3	49,2	92,0	64,0	81,7	72,5	71,3	73,0	65,7	64,1	67,1
19.2 Fabricação de produtos derivados do petróleo	92,0	92,3	92,8	88,4	86,8	89,2	93,5	92,5	92,1	92,5	91,9	91,7
19.3 Fabricação de biocombustíveis	135,3	176,5	167,8	76,8	102,6	79,5	99,4	100,2	95,3	104,1	104,2	100,6
20.1 Fabricação de produtos químicos inorgânicos	92,7	98,2	108,2	96,5	92,7	99,7	94,9	94,6	95,3	93,3	92,8	93,4
20.11 Fabricação de cloro e álcalis	116,5	111,2	105,9	98,6	86,4	85,1	93,8	92,6	91,6	93,7	92,5	90,9
20.12 Fabricação de intermediários para fertilizantes	95,5	95,4	98,2	94,0	91,5	102,4	93,3	93,0	94,2	95,8	94,0	94,7
20.13 Fabricação de adubos e fertilizantes	91,1	102,5	122,8	102,7	92,6	98,6	101,5	99,7	99,5	94,7	94,8	95,6
20.14 Fabricação de gases industriais	87,3	91,0	93,3	88,7	93,9	101,2	87,4	88,3	89,8	88,4	88,1	88,6
20.2 Fabricação de produtos químicos orgânicos	104,0	105,1	103,5	105,5	101,1	99,8	99,8	100,0	100,0	99,6	99,8	99,9
20.3 e 20.4 Fabricação de resinas e elastômeros e de fibras artificiais e sintéticas	100,3	101,3	101,0	105,0	109,8	103,1	97,1	98,8	99,4	94,5	96,3	97,1
20.5 Fabricação de defensivos agrícolas e desinfestantes domissanitários	108,1	115,0	139,4	108,8	100,9	102,5	102,6	102,3	102,3	98,2	99,5	99,7
20.6 Fabricação de sabões, detergentes, produtos de limpeza, cosméticos, produtos de perfumaria e de higiene pessoal	110,9	107,9	106,2	105,9	101,4	101,8	99,6	99,8	100,1	98,0	98,4	98,6
20.61 Fabricação de sabões e detergentes sintéticos	110,7	107,3	104,8	108,1	107,7	99,2	100,3	101,3	101,1	97,8	99,2	99,2
20.62 Fabricação de produtos de limpeza e polimento	111,4	110,6	115,7	97,1	89,6	98,2	103,6	101,5	101,1	104,4	102,6	102,2
20.63 Fabricação de cosméticos, produtos de perfumaria e de higiene pessoal	111,1	108,4	106,3	104,5	95,1	107,2	97,3	96,9	98,2	96,9	96,1	96,9
20.7 Fabricação de tintas, vernizes, esmaltes, lacas e produtos afins	82,1	82,9	90,9	95,0	89,6	95,7	88,5	88,7	89,6	86,4	86,7	88,0
20.9 Fabricação de produtos e preparados químicos diversos	99,0	91,6	91,3	118,3	106,4	120,9	109,6	109,1	110,4	100,3	101,4	104,3
22.1 Fabricação de produtos de borracha	85,9	87,8	94,1	102,4	105,4	107,5	92,8	94,5	96,1	90,5	91,8	93,5
22.11 Fabricação de pneumáticos e de câmaras-de-ar	94,7	100,0	104,5	109,2	116,3	109,6	95,0	97,6	99,1	92,4	94,8	96,9

Fonte: IBGE, Diretoria de Pesquisas, Coordenação de Indústria

Nota: Ponderação PIA-2010, sem ajuste sazonal

(1) Base: média de 2012 = 100

(2) Base: igual mês do ano anterior = 100

(3) Base: igual período do ano anterior = 100

(4) Base: últimos doze meses anteriores = 100

**Pesquisa Industrial Mensal - Produção Física**  
**Indicadores da Produção Industrial, segundo os Grupos e Classes Industriais Selecionados (Número índice)**  
**Brasil - 2016**

Grupos e Classes Industriais Selecionados	Base fixa mensal (1)			Mensal (2)			Acumulado (3)			Últimos 12 meses (4)		
	Jun	Jul	Ago	Jun	Jul	Ago	Jan-Jun	Jan-Jul	Jan-Ago	Até-Jun	Até-Jul	Até-Ago
22.2 Fabricação de produtos de material plástico	81,4	80,7	84,4	96,2	94,2	96,6	87,1	88,1	89,1	87,3	87,5	87,9
22.21 Fabricação de laminados planos e tubulares de material plástico	89,1	90,3	95,3	99,0	98,8	101,3	92,1	93,0	94,0	92,2	92,2	92,7
22.22 Fabricação de embalagens de material plástico	82,5	82,9	86,2	91,1	90,0	94,3	90,1	90,0	90,6	92,8	92,0	91,9
22.23 Fabricação de tubos e acessórios de material plástico para uso na construção	75,5	75,7	78,7	89,1	98,5	90,3	79,4	81,7	82,7	80,5	81,0	81,5
23.1 Fabricação de vidro e de produtos do vidro	103,6	103,6	99,2	100,8	98,1	91,4	93,5	94,2	93,8	93,1	93,4	93,5
23.11 Fabricação de vidro plano e de segurança	99,4	99,5	92,7	95,4	96,7	84,3	88,6	89,7	89,0	90,3	90,2	89,3
23.2 Fabricação de cimento	75,0	81,5	79,7	88,2	91,8	83,7	84,3	85,4	85,2	85,8	86,0	85,5
23.3 Fabricação de artefatos de concreto, cimento, fibrocimento, gesso e materiais semelhantes	70,4	73,5	70,1	85,1	85,7	88,6	84,5	84,7	85,1	83,3	82,5	82,8
23.4 Fabricação de produtos cerâmicos	93,2	96,6	98,4	88,1	89,9	92,6	87,5	87,8	88,4	90,4	89,6	89,1
23.9 Aparelhamento de pedras e fabricação de outros produtos de minerais não-metálicos	92,2	92,3	90,8	94,2	87,3	90,6	94,8	93,6	93,2	94,5	93,7	93,3
24.1 Produção de ferro-gusa e de ferroligas	81,7	87,7	84,0	91,4	104,3	86,5	76,3	79,8	80,6	80,4	81,1	79,8
24.2 Siderurgia	79,6	84,8	85,0	97,1	99,6	104,2	85,9	87,9	89,8	86,9	87,4	88,6
24.3 Produção de tubos de aço, exceto tubos sem costura	55,4	55,4	57,4	72,5	79,2	75,5	76,3	76,7	76,5	85,9	85,2	83,3
24.4 Metalurgia dos metais não-ferrosos	101,4	100,8	97,8	111,8	101,9	95,0	108,2	107,3	105,6	104,3	104,4	103,7
24.5 Fundição	63,1	60,5	74,0	83,8	85,3	102,1	78,4	79,3	82,1	77,7	79,0	80,7
25.1 Fabricação de estruturas metálicas e obras de caldeiraria pesada	45,1	45,8	52,1	71,7	74,2	86,9	76,0	75,8	77,1	75,8	75,7	76,8
25.2 Fabricação de tanques, reservatórios metálicos e caldeiras	88,7	85,3	86,2	84,1	77,0	96,7	71,7	72,5	75,0	76,8	74,6	75,4
25.3 Forjaria, estamparia, metalurgia do pó e serviços de tratamento de metais	67,9	76,9	77,7	81,1	93,2	104,0	85,7	86,8	88,9	82,1	82,3	84,2
25.4 Fabricação de artigos de cutelaria, de serralheria e ferramentas	80,0	75,7	83,4	95,9	83,8	100,0	89,3	88,5	89,9	87,8	86,7	87,4
25.5 e 25.9 - Fabricação de equipamento bélico pesado, armas de fogo e munições e de produtos de metal não especificados anteriormente	91,3	88,1	95,9	102,5	95,6	105,7	94,7	94,8	96,2	93,2	93,6	94,6
25.91 Fabricação de embalagens metálicas	98,4	100,0	109,5	103,7	100,1	109,0	100,4	100,4	101,4	99,3	99,6	100,7
25.92 Fabricação de produtos de trefilados de metal	84,1	83,0	88,4	98,8	93,7	101,6	90,0	90,5	91,9	87,5	88,1	89,2
26.1 Fabricação de componentes eletrônicos	62,1	64,4	73,8	88,1	101,0	105,3	72,7	76,2	79,7	77,5	77,3	79,7
26.2 Fabricação de equipamentos de informática e periféricos	50,2	44,2	44,3	91,3	70,3	91,5	67,2	67,6	69,9	57,5	59,4	62,7
26.3 Fabricação de equipamentos de comunicação	59,6	61,8	66,2	112,7	128,3	105,5	76,3	80,9	83,4	66,7	70,8	73,1
26.4 Fabricação de aparelhos de recepção, reprodução, gravação e amplificação de áudio e vídeo	54,3	62,7	81,2	85,0	83,4	96,9	70,4	72,1	75,4	73,2	73,9	74,9

Fonte: IBGE, Diretoria de Pesquisas, Coordenação de Indústria

Nota: Ponderação PIA-2010, sem ajuste sazonal

(1) Base: média de 2012 = 100

(2) Base: igual mês do ano anterior = 100

(3) Base: igual período do ano anterior = 100

(4) Base: últimos doze meses anteriores = 100

**Pesquisa Industrial Mensal - Produção Física**  
**Indicadores da Produção Industrial, segundo os Grupos e Classes Industriais Selecionados (Número índice)**  
**Brasil - 2016**

Grupos e Classes Industriais Selecionados	Base fixa mensal (1)			Mensal (2)			Acumulado (3)			Últimos 12 meses (4)		
	Jun	Jul	Ago	Jun	Jul	Ago	Jan-Jun	Jan-Jul	Jan-Ago	Até-Jun	Até-Jul	Até-Ago
26.5 Fabricação de aparelhos e instrumentos de medida, teste e controle; cronômetros e relógios	69,7	74,4	80,8	78,6	80,7	89,3	86,7	85,8	86,2	88,3	87,1	86,3
27.1 Fabricação de geradores, transformadores e motores elétricos	91,3	91,9	87,7	110,9	98,5	102,4	93,7	94,4	95,3	91,0	91,6	93,1
27.2 Fabricação de pilhas, baterias e acumuladores elétricos	114,7	109,3	114,0	104,3	100,7	120,6	104,2	103,7	105,6	94,3	95,2	98,1
27.3 Fabricação de equipamentos para distribuição e controle de energia elétrica	77,8	80,8	89,1	94,9	94,5	104,8	85,8	87,0	89,1	82,1	82,2	84,4
27.4 Fabricação de lâmpadas e outros equipamentos de iluminação	50,0	51,1	56,7	72,6	88,9	97,4	66,2	68,8	71,8	63,9	65,9	68,1
27.5 Fabricação de eletrodomésticos	73,8	71,5	88,6	115,2	101,5	109,6	88,1	89,7	92,1	84,0	85,9	88,0
27.51 Fabricação de fogões, refrigeradores e máquinas de lavar e secar para uso doméstico	73,0	65,6	79,3	125,1	97,1	108,7	90,7	91,5	93,5	83,6	85,4	87,7
27.59 Fabricação de aparelhos eletrodomésticos não especificados anteriormente	76,2	90,7	118,8	92,3	113,6	111,4	81,6	85,2	88,6	85,2	87,4	88,8
27.9 Fabricação de equipamentos e aparelhos elétricos não especificados anteriormente	68,8	71,9	88,7	75,0	98,4	151,3	79,7	82,0	88,0	76,2	77,2	82,4
28.1 Fabricação de motores, bombas, compressores e equipamentos de transmissão	87,1	85,4	89,5	108,9	102,6	79,3	102,1	102,2	98,5	106,4	106,8	101,8
28.2 Fabricação de máquinas e equipamentos de uso geral	58,2	56,1	70,5	87,9	74,2	92,4	70,9	71,3	73,9	74,2	73,5	74,1
28.3 Fabricação de tratores e de máquinas e equipamentos para a agricultura e pecuária	79,9	77,4	89,0	115,0	94,5	118,2	78,3	80,6	84,9	75,1	76,8	80,5
28.4 Fabricação de máquinas-ferramenta	91,1	101,7	88,4	88,6	101,1	101,1	82,0	85,1	87,0	84,1	85,1	86,5
28.5 Fabricação de máquinas e equipamentos de uso na extração mineral e na construção	51,2	47,7	50,6	72,2	60,5	65,3	75,0	73,2	72,3	66,8	65,3	66,4
28.6 Fabricação de máquinas e equipamentos de uso industrial específico	121,0	109,9	145,7	100,4	95,1	145,4	98,4	97,9	103,1	91,5	90,9	95,2
29.1 Fabricação de automóveis, camionetas e utilitários	64,4	66,9	62,5	98,6	86,3	81,8	78,7	79,8	80,1	75,6	75,0	74,7
29.2 Fabricação de caminhões e ônibus	55,0	46,9	53,1	101,7	81,3	121,7	73,5	74,5	78,7	59,6	61,5	67,1
29.3 Fabricação de cabines, carrocerias e reboques para veículos automotores	49,0	45,8	46,1	102,0	88,0	101,8	75,8	77,5	80,0	60,4	62,6	66,8
29.4 Fabricação de peças e acessórios para veículos automotores	67,2	66,4	69,5	89,2	89,0	93,1	82,1	83,0	84,3	79,9	80,1	80,5
31.0 Fabricação de móveis	68,2	65,7	75,3	89,8	84,8	99,2	85,0	84,9	86,6	82,0	82,1	83,4
32.1 Fabricação de artigos de joalheria, bijuteria e semelhantes	57,9	51,7	58,0	152,7	70,0	93,3	58,1	60,1	64,3	77,7	77,9	75,4
32.3 Fabricação de artefatos para pesca e esporte	18,6	27,3	40,4	50,5	44,1	35,9	41,0	41,5	40,2	67,6	65,0	56,5
32.4 Fabricação de brinquedos e jogos recreativos	77,8	84,6	105,9	82,3	88,5	107,0	93,6	92,6	95,0	86,3	85,5	87,5
32.5 Fabricação de instrumentos e materiais para uso médico e odontológico e de artigos ópticos	109,4	96,5	103,6	86,4	86,6	88,8	86,7	86,7	87,0	88,6	88,0	87,3
32.9 Fabricação de produtos diversos	94,4	95,4	101,9	96,9	97,2	111,8	91,3	92,2	94,5	87,8	88,5	91,0

Fonte: IBGE, Diretoria de Pesquisas, Coordenação de Indústria

Nota: Ponderação PIA-2010, sem ajuste sazonal

(1) Base: média de 2012 = 100

(2) Base: igual mês do ano anterior = 100

(3) Base: igual período do ano anterior = 100

(4) Base: últimos doze meses anteriores = 100

**Pesquisa Industrial Mensal - Produção Física**  
**Indicadores da Produção Industrial, segundo as Seções e Atividades de Indústria - Brasil**  
**Índice de base fixa com ajuste sazonal (Base: média de 2012 = 100) (Número índice)**

**2014**

Seções e Atividades de Indústria	Jan	Fev	Mar	Abr	Mai	Jun	Jul	Ago	Set	Out	Nov	Dez
1 - Indústria geral	101,0	101,3	100,8	100,2	99,0	97,3	98,6	98,9	98,7	98,9	98,3	96,1
2 - Indústrias extrativas	98,0	97,0	99,7	100,1	101,1	100,8	103,2	105,7	106,2	108,5	106,1	107,9
3 - Indústrias de transformação	101,1	101,6	100,9	100,2	99,1	96,5	98,2	98,3	98,3	97,9	96,9	94,4
3.10 - Fabricação de produtos alimentícios	99,4	100,0	99,2	101,2	103,3	104,6	100,6	100,7	97,3	99,2	95,8	94,3
3.11 - Fabricação de bebidas	96,9	101,9	104,1	103,8	101,3	102,4	101,0	95,1	94,2	94,4	95,1	99,7
3.12 - Fabricação de produtos do fumo	85,8	84,7	88,8	84,6	91,8	89,8	88,2	109,4	93,1	85,2	87,3	84,4
3.13 - Fabricação de produtos têxteis	97,4	94,6	93,9	93,5	96,5	89,5	95,5	95,5	96,3	93,9	92,0	83,9
3.14 - Confecção de artigos do vestuário e acessórios	101,0	102,0	101,9	98,5	97,0	86,6	96,3	95,4	97,0	94,4	92,9	96,6
3.15 - Preparação de couros e fabricação de artefatos de couro, artigos para viagem e calçados	95,3	99,0	101,0	100,7	100,8	99,2	99,5	100,4	102,9	101,1	100,4	98,3
3.16 - Fabricação de produtos de madeira	104,8	103,0	101,4	97,9	96,5	95,8	98,6	97,5	101,0	100,4	98,1	98,8
3.17 - Fabricação de celulose, papel e produtos de papel	99,0	98,4	98,8	98,2	97,5	97,3	98,3	98,5	98,9	99,0	99,2	98,2
3.18 - Impressão e reprodução de gravações	-	-	-	-	-	-	-	-	-	-	-	-
3.19 - Fabricação de coque, de produtos derivados do petróleo e de biocombustíveis	106,2	107,5	110,7	111,1	104,5	112,4	110,1	110,8	109,0	110,3	108,7	106,5
3.20B - Fabricação de sabões, deterg., prods. de limpeza, cosméticos, prods. de perfum. e de higiene pessoal	108,8	108,3	108,3	110,7	111,4	106,6	110,2	105,9	107,3	107,6	106,4	109,1
3.20C - Fabricação de outros produtos químicos	104,3	102,2	98,9	97,0	100,7	99,9	102,9	101,3	100,4	99,4	99,8	100,6
3.21 - Fabricação de produtos farmoquímicos e farmacêuticos	105,4	107,7	104,5	109,0	105,0	95,0	109,4	96,4	106,3	93,4	96,4	93,7
3.22 - Fabricação de produtos de borracha e de material plástico	98,8	100,3	99,3	98,9	97,7	91,8	93,0	95,9	100,0	97,5	97,0	95,0
3.23 - Fabricação de produtos de minerais não-metálicos	102,3	102,9	101,5	99,9	99,8	96,1	98,7	99,9	100,7	98,3	99,3	97,1
3.24 - Metalurgia	96,4	98,2	97,6	95,5	91,8	91,2	90,4	90,2	93,3	91,5	89,1	87,4
3.25 - Fabricação de produtos de metal, exceto máquinas e equipamentos	88,4	92,6	89,8	90,5	89,7	84,9	87,9	90,1	88,3	87,0	87,0	85,9
3.26 - Fabricação de equipamentos de informática, produtos eletrônicos e ópticos	115,8	119,0	116,4	113,8	102,4	76,2	100,9	96,2	94,6	99,8	95,0	89,2
3.27 - Fabricação de máquinas, aparelhos e materiais elétricos	97,1	97,4	97,1	100,0	96,2	86,5	98,1	99,2	97,5	97,2	94,0	92,6
3.28 - Fabricação de máquinas e equipamentos	103,0	101,0	98,1	99,7	102,2	93,0	96,3	98,4	99,3	97,3	96,2	93,7
3.29 - Fabricação de veículos automotores, reboques e carrocerias	98,3	101,2	96,6	95,4	91,3	78,8	85,4	87,5	97,1	92,6	90,7	81,2
3.30 - Fabricação de outros equipamentos de transporte, exceto veículos automotores	104,3	100,8	105,1	104,6	102,9	83,7	110,0	100,5	97,2	102,2	104,6	103,4
3.31 - Fabricação de móveis	96,3	97,5	97,1	94,1	90,6	88,5	93,4	94,0	95,7	96,9	96,6	91,6
3.32 - Fabricação de produtos diversos	102,3	101,8	99,4	100,7	96,3	94,9	103,9	100,5	105,1	102,5	119,8	101,4
3.33 - Manutenção, reparação e instalação de máquinas e equipamentos	-	-	-	-	-	-	-	-	-	-	-	-

Fonte: IBGE, Diretoria de Pesquisas, Coordenação de Indústria

Nota: Ponderação PIA-2010

**Pesquisa Industrial Mensal - Produção Física**  
**Indicadores da Produção Industrial, segundo as Seções e Atividades de Indústria - Brasil**  
**Índice de base fixa com ajuste sazonal (Base: média de 2012 = 100) (Número índice)**

2015

Seções e Atividades de Indústria	Jan	Fev	Mar	Abr	Mai	Jun	Jul	Ago	Set	Out	Nov	Dez
1 - Indústria geral	96,3	95,7	94,5	92,9	92,8	91,4	90,2	90,0	88,3	87,7	85,8	85,2
2 - Indústrias extrativas	109,9	110,5	111,1	111,7	109,3	109,1	107,1	108,5	108,8	106,2	95,8	96,0
3 - Indústrias de transformação	94,4	93,6	92,3	90,5	90,8	89,2	88,1	87,9	86,1	85,7	84,3	83,6
3.10 - Fabricação de produtos alimentícios	98,4	98,4	99,1	98,3	96,1	102,5	93,4	98,0	97,6	98,4	96,3	98,1
3.11 - Fabricação de bebidas	99,2	98,0	93,0	90,8	92,5	97,0	91,6	95,3	96,4	96,0	95,2	88,1
3.12 - Fabricação de produtos do fumo	74,8	47,9	70,9	80,3	84,0	83,0	92,6	91,6	89,7	92,5	79,7	69,8
3.13 - Fabricação de produtos têxteis	89,6	88,9	87,9	86,8	81,6	78,5	77,4	75,2	74,8	74,0	74,1	66,3
3.14 - Confeção de artigos do vestuário e acessórios	90,0	90,9	85,3	86,5	89,7	86,8	84,1	87,0	82,2	81,1	79,3	81,0
3.15 - Preparação de couros e fabricação de artefatos de couro, artigos para viagem e calçados	98,4	97,6	95,0	93,1	93,6	91,6	95,5	90,8	88,7	87,8	88,5	89,0
3.16 - Fabricação de produtos de madeira	97,5	99,8	96,1	95,5	99,6	98,5	91,9	96,5	94,6	90,8	91,8	85,8
3.17 - Fabricação de celulose, papel e produtos de papel	97,3	97,4	97,2	95,3	97,4	99,4	100,9	99,9	97,8	95,2	95,7	100,9
3.18 - Impressão e reprodução de gravações	-	-	-	-	-	-	-	-	-	-	-	-
3.19 - Fabricação de coque, de produtos derivados do petróleo e de biocombustíveis	100,9	100,9	101,3	101,9	106,7	106,6	104,0	104,1	104,9	103,6	95,9	98,8
3.20B - Fabricação de sabões, deterg., prods. de limpeza, cosméticos, prods. de perfum. e de higiene pessoal	104,6	106,4	106,3	103,1	104,7	105,7	104,3	105,4	106,0	104,1	104,2	99,4
3.20C - Fabricação de outros produtos químicos	96,9	96,9	97,2	95,8	96,1	95,3	94,6	92,9	92,9	92,6	88,9	92,4
3.21 - Fabricação de produtos farmoquímicos e farmacêuticos	91,4	86,0	90,2	84,5	88,4	88,5	92,6	89,6	90,6	91,5	89,0	89,2
3.22 - Fabricação de produtos de borracha e de material plástico	95,3	96,8	93,0	91,2	88,8	86,1	83,7	85,3	84,3	84,6	83,8	83,3
3.23 - Fabricação de produtos de minerais não-metálicos	98,0	96,1	95,8	94,7	94,7	93,2	92,3	91,1	89,9	88,3	85,6	82,9
3.24 - Metalurgia	91,3	91,2	89,5	87,1	86,6	83,2	83,2	82,7	80,6	80,6	81,2	77,7
3.25 - Fabricação de produtos de metal, exceto máquinas e equipamentos	81,3	85,2	87,3	82,7	80,1	79,0	78,3	75,2	74,2	73,8	73,6	69,1
3.26 - Fabricação de equipamentos de informática, produtos eletrônicos e ópticos	90,3	86,1	79,0	76,1	75,2	63,9	64,9	65,7	67,1	60,1	57,1	64,3
3.27 - Fabricação de máquinas, aparelhos e materiais elétricos	97,1	97,0	94,7	86,4	87,0	79,4	82,1	79,6	79,9	78,6	78,8	72,6
3.28 - Fabricação de máquinas e equipamentos	96,2	97,8	90,6	86,7	83,2	77,2	82,6	82,9	79,4	80,0	79,0	70,8
3.29 - Fabricação de veículos automotores, reboques e carrocerias	80,5	78,9	74,7	73,1	71,1	66,3	67,2	63,3	59,2	57,0	57,9	60,3
3.30 - Fabricação de outros equipamentos de transporte, exceto veículos automotores	100,8	102,9	98,3	92,4	95,6	93,6	91,8	91,8	89,9	86,6	82,0	79,5
3.31 - Fabricação de móveis	92,5	91,2	88,2	87,4	87,7	81,5	79,4	76,2	75,3	71,9	72,4	73,7
3.32 - Fabricação de produtos diversos	104,9	102,1	105,1	101,7	111,1	97,8	93,1	92,8	92,9	91,9	90,5	89,4
3.33 - Manutenção, reparação e instalação de máquinas e equipamentos	-	-	-	-	-	-	-	-	-	-	-	-

Fonte: IBGE, Diretoria de Pesquisas, Coordenação de Indústria

Nota: Ponderação PIA-2010



**Pesquisa Industrial Mensal - Produção Física**  
**Indicadores da Produção Industrial, segundo as Seções e Atividades de Indústria - Brasil**  
**Índice de base fixa com ajuste sazonal (Base: média de 2012 = 100) (Número índice)**

2016

Seções e Atividades de Indústria	Jan	Fev	Mar	Abr	Mai	Jun	Jul	Ago	Set	Out	Nov	Dez
1 - Indústria geral	85,6	83,4	84,5	84,7	85,0	86,4	86,5	83,2				
2 - Indústrias extrativas	92,4	94,3	93,1	94,2	96,2	95,9	97,3	95,5				
3 - Indústrias de transformação	84,4	81,9	83,4	83,7	83,6	85,2	85,0	81,9				
3.10 - Fabricação de produtos alimentícios	97,1	95,9	101,8	106,8	99,9	99,3	101,2	93,1				
3.11 - Fabricação de bebidas	90,8	91,6	91,9	94,6	96,3	93,3	93,7	93,4				
3.12 - Fabricação de produtos do fumo	88,6	85,2	83,5	70,1	61,7	62,2	52,7	50,3				
3.13 - Fabricação de produtos têxteis	72,3	74,7	75,5	75,2	75,4	78,0	77,0	76,7				
3.14 - Confeção de artigos do vestuário e acessórios	81,0	79,4	79,1	77,0	75,5	83,5	81,1	75,5				
3.15 - Preparação de couros e fabricação de artefatos de couro, artigos para viagem e calçados	91,8	89,5	88,4	88,9	88,9	98,3	92,2	92,2				
3.16 - Fabricação de produtos de madeira	91,5	93,8	98,1	96,4	96,1	99,5	98,5	98,4				
3.17 - Fabricação de celulose, papel e produtos de papel	99,0	99,5	96,4	99,2	101,9	99,6	99,6	98,8				
3.18 - Impressão e reprodução de gravações	-	-	-	-	-	-	-	-				
3.19 - Fabricação de coque, de produtos derivados do petróleo e de biocombustíveis	101,5	102,9	95,8	99,7	92,0	91,3	91,7	90,0				
3.20B - Fabricação de sabões, deterg., prods. de limpeza, cosméticos, prods. de perfum. e de higiene pessoal	102,9	103,9	103,1	99,9	105,1	111,2	107,9	104,9				
3.20C - Fabricação de outros produtos químicos	92,9	94,0	92,9	90,4	93,3	97,9	94,5	92,9				
3.21 - Fabricação de produtos farmoquímicos e farmacêuticos	89,2	88,2	98,1	86,4	86,6	89,2	82,7	89,6				
3.22 - Fabricação de produtos de borracha e de material plástico	83,1	81,6	78,6	80,1	82,3	83,9	84,7	83,1				
3.23 - Fabricação de produtos de minerais não-metálicos	83,6	83,7	83,7	83,9	83,0	83,9	84,6	80,3				
3.24 - Metalurgia	78,4	77,5	76,1	73,6	77,3	81,2	82,4	81,0				
3.25 - Fabricação de produtos de metal, exceto máquinas e equipamentos	72,2	71,7	71,1	69,2	71,0	71,3	71,0	71,7				
3.26 - Fabricação de equipamentos de informática, produtos eletrônicos e ópticos	59,8	55,0	54,7	55,5	57,5	58,4	61,8	60,2				
3.27 - Fabricação de máquinas, aparelhos e materiais elétricos	76,9	76,2	79,5	82,4	80,7	83,2	83,6	82,9				
3.28 - Fabricação de máquinas e equipamentos	73,5	67,7	74,5	76,2	76,0	75,5	75,1	73,9				
3.29 - Fabricação de veículos automotores, reboques e carrocerias	61,3	55,8	57,2	54,6	57,6	63,4	60,8	54,5				
3.30 - Fabricação de outros equipamentos de transporte, exceto veículos automotores	78,6	76,1	75,0	69,6	76,7	75,4	75,8	74,3				
3.31 - Fabricação de móveis	78,7	78,1	73,8	71,9	70,7	73,5	72,4	72,2				
3.32 - Fabricação de produtos diversos	92,0	91,7	91,1	88,0	87,8	90,2	89,4	86,6				
3.33 - Manutenção, reparação e instalação de máquinas e equipamentos	-	-	-	-	-	-	-	-				

Fonte: IBGE, Diretoria de Pesquisas, Coordenação de Indústria

Nota: Ponderação PIA-2010

Pesquisa Industrial Mensal - Produção Física

Indicadores da Produção Industrial, segundo as Seções e Atividades de Indústria - Brasil

Varição percentual mês/mês imediatamente anterior com ajuste sazonal (Base: mês imediatamente anterior)

2014

Seções e Atividades de Indústria	Jan	Fev	Mar	Abr	Mai	Jun	Jul	Ago	Set	Out	Nov	Dez
1 - Indústria geral	1,8	0,3	- 0,5	- 0,6	- 1,2	- 1,7	1,3	0,3	- 0,2	0,2	- 0,6	- 2,2
2 - Indústrias extrativas	0,6	- 1,0	2,8	0,4	1,0	- 0,3	2,4	2,4	0,5	2,2	- 2,2	1,7
3 - Indústrias de transformação	1,8	0,5	- 0,7	- 0,7	- 1,1	- 2,6	1,8	0,1	0,0	- 0,4	- 1,0	- 2,6
3.10 - Fabricação de produtos alimentícios	- 2,5	0,6	- 0,8	2,0	2,1	1,3	- 3,8	0,1	- 3,4	2,0	- 3,4	- 1,6
3.11 - Fabricação de bebidas	- 0,3	5,2	2,2	- 0,3	- 2,4	1,1	- 1,4	- 5,8	- 0,9	0,2	0,7	4,8
3.12 - Fabricação de produtos do fumo	- 24,1	- 1,3	4,8	- 4,7	8,5	- 2,2	- 1,8	24,0	- 14,9	- 8,5	2,5	- 3,3
3.13 - Fabricação de produtos têxteis	0,3	- 2,9	- 0,7	- 0,4	3,2	- 7,3	6,7	0,0	0,8	- 2,5	- 2,0	- 8,8
3.14 - Confeção de artigos do vestuário e acessórios	1,4	1,0	- 0,1	- 3,3	- 1,5	- 10,7	11,2	- 0,9	1,7	- 2,7	- 1,6	4,0
3.15 - Preparação de couros e fabricação de artefatos de couro, artigos para viagem e calçados	1,2	3,9	2,0	- 0,3	0,1	- 1,6	0,3	0,9	2,5	- 1,7	- 0,7	- 2,1
3.16 - Fabricação de produtos de madeira	2,3	- 1,7	- 1,6	- 3,5	- 1,4	- 0,7	2,9	- 1,1	3,6	- 0,6	- 2,3	0,7
3.17 - Fabricação de celulose, papel e produtos de papel	0,8	- 0,6	0,4	- 0,6	- 0,7	- 0,2	1,0	0,2	0,4	0,1	0,2	- 1,0
3.18 - Impressão e reprodução de gravações	-	-	-	-	-	-	-	-	-	-	-	-
3.19 - Fabricação de coque, de produtos derivados do petróleo e de biocombustíveis	- 1,2	1,2	3,0	0,4	- 5,9	7,6	- 2,0	0,6	- 1,6	1,2	- 1,5	- 2,0
3.20B - Fabricação de sabões, deterg., prods. de limpeza, cosméticos, prods. de perfum. e de higiene pessoal	3,0	- 0,5	0,0	2,2	0,6	- 4,3	3,4	- 3,9	1,3	0,3	- 1,1	2,5
3.20C - Fabricação de outros produtos químicos	0,4	- 2,0	- 3,2	- 1,9	3,8	- 0,8	3,0	- 1,6	- 0,9	- 1,0	0,4	0,8
3.21 - Fabricação de produtos farmoquímicos e farmacêuticos	9,0	2,2	- 3,0	4,3	- 3,7	- 9,5	15,2	- 11,9	10,3	- 12,1	3,2	- 2,8
3.22 - Fabricação de produtos de borracha e de material plástico	1,5	1,5	- 1,0	- 0,4	- 1,2	- 6,0	1,3	3,1	4,3	- 2,5	- 0,5	- 2,1
3.23 - Fabricação de produtos de minerais não-metálicos	1,3	0,6	- 1,4	- 1,6	- 0,1	- 3,7	2,7	1,2	0,8	- 2,4	1,0	- 2,2
3.24 - Metalurgia	- 1,1	1,9	- 0,6	- 2,2	- 3,9	- 0,7	- 0,9	- 0,2	3,4	- 1,9	- 2,6	- 1,9
3.25 - Fabricação de produtos de metal, exceto máquinas e equipamentos	- 4,3	4,8	- 3,0	0,8	- 0,9	- 5,4	3,5	2,5	- 2,0	- 1,5	0,0	- 1,3
3.26 - Fabricação de equipamentos de informática, produtos eletrônicos e ópticos	2,7	2,8	- 2,2	- 2,2	- 10,0	- 25,6	32,4	- 4,7	- 1,7	5,5	- 4,8	- 6,1
3.27 - Fabricação de máquinas, aparelhos e materiais elétricos	2,4	0,3	- 0,3	3,0	- 3,8	- 10,1	13,4	1,1	- 1,7	- 0,3	- 3,3	- 1,5
3.28 - Fabricação de máquinas e equipamentos	4,6	- 1,9	- 2,9	1,6	2,5	- 9,0	3,5	2,2	0,9	- 2,0	- 1,1	- 2,6
3.29 - Fabricação de veículos automotores, reboques e carrocerias	2,7	3,0	- 4,5	- 1,2	- 4,3	- 13,7	8,4	2,5	11,0	- 4,6	- 2,1	- 10,5
3.30 - Fabricação de outros equipamentos de transporte, exceto veículos automotores	3,2	- 3,4	4,3	- 0,5	- 1,6	- 18,7	31,4	- 8,6	- 3,3	5,1	2,3	- 1,1
3.31 - Fabricação de móveis	- 2,0	1,2	- 0,4	- 3,1	- 3,7	- 2,3	5,5	0,6	1,8	1,3	- 0,3	- 5,2
3.32 - Fabricação de produtos diversos	- 3,8	- 0,5	- 2,4	1,3	- 4,4	- 1,5	9,5	- 3,3	4,6	- 2,5	16,9	- 15,4
3.33 - Manutenção, reparação e instalação de máquinas e equipamentos	-	-	-	-	-	-	-	-	-	-	-	-

Fonte: IBGE, Diretoria de Pesquisas, Coordenação de Indústria

Nota: Ponderação PIA-2010

**Pesquisa Industrial Mensal - Produção Física**  
**Indicadores da Produção Industrial, segundo as Seções e Atividades de Indústria - Brasil**  
**Varição percentual mês/mês imediatamente anterior com ajuste sazonal (Base: mês imediatamente anterior)**

**2015**

Seções e Atividades de Indústria	Jan	Fev	Mar	Abr	Mai	Jun	Jul	Ago	Set	Out	Nov	Dez
1 - Indústria geral	0,2	- 0,6	- 1,3	- 1,7	- 0,1	- 1,5	- 1,3	- 0,2	- 1,9	- 0,7	- 2,2	- 0,7
2 - Indústrias extrativas	1,9	0,5	0,5	0,5	- 2,1	- 0,2	- 1,8	1,3	0,3	- 2,4	- 9,8	0,2
3 - Indústrias de transformação	0,0	- 0,8	- 1,4	- 2,0	0,3	- 1,8	- 1,2	- 0,2	- 2,0	- 0,5	- 1,6	- 0,8
3.10 - Fabricação de produtos alimentícios	4,3	0,0	0,7	- 0,8	- 2,2	6,7	- 8,9	4,9	- 0,4	0,8	- 2,1	1,9
3.11 - Fabricação de bebidas	- 0,5	- 1,2	- 5,1	- 2,4	1,9	4,9	- 5,6	4,0	1,2	- 0,4	- 0,8	- 7,5
3.12 - Fabricação de produtos do fumo	- 11,4	- 36,0	48,0	13,3	4,6	- 1,2	11,6	- 1,1	- 2,1	3,1	- 13,8	- 12,4
3.13 - Fabricação de produtos têxteis	6,8	- 0,8	- 1,1	- 1,3	- 6,0	- 3,8	- 1,4	- 2,8	- 0,5	- 1,1	0,1	- 10,5
3.14 - Confeção de artigos do vestuário e acessórios	- 6,8	1,0	- 6,2	1,4	3,7	- 3,2	- 3,1	3,4	- 5,5	- 1,3	- 2,2	2,1
3.15 - Preparação de couros e fabricação de artefatos de couro, artigos para viagem e calçados	0,1	- 0,8	- 2,7	- 2,0	0,5	- 2,1	4,3	- 4,9	- 2,3	- 1,0	0,8	0,6
3.16 - Fabricação de produtos de madeira	- 1,3	2,4	- 3,7	- 0,6	4,3	- 1,1	- 6,7	5,0	- 2,0	- 4,0	1,1	- 6,5
3.17 - Fabricação de celulose, papel e produtos de papel	- 0,9	0,1	- 0,2	- 2,0	2,2	2,1	1,5	- 1,0	- 2,1	- 2,7	0,5	5,4
3.18 - Impressão e reprodução de gravações	-	-	-	-	-	-	-	-	-	-	-	-
3.19 - Fabricação de coque, de produtos derivados do petróleo e de biocombustíveis	- 5,3	0,0	0,4	0,6	4,7	- 0,1	- 2,4	0,1	0,8	- 1,2	- 7,4	3,0
3.20B - Fabricação de sabões, deterg., prods. de limpeza, cosméticos, prods. de perfum. e de higiene pessoal	- 4,1	1,7	- 0,1	- 3,0	1,6	1,0	- 1,3	1,1	0,6	- 1,8	0,1	- 4,6
3.20C - Fabricação de outros produtos químicos	- 3,7	0,0	0,3	- 1,4	0,3	- 0,8	- 0,7	- 1,8	0,0	- 0,3	- 4,0	3,9
3.21 - Fabricação de produtos farmoquímicos e farmacêuticos	- 2,5	- 5,9	4,9	- 6,3	4,6	0,1	4,6	- 3,2	1,1	1,0	- 2,7	0,2
3.22 - Fabricação de produtos de borracha e de material plástico	0,3	1,6	- 3,9	- 1,9	- 2,6	- 3,0	- 2,8	1,9	- 1,2	0,4	- 0,9	- 0,6
3.23 - Fabricação de produtos de minerais não-metálicos	0,9	- 1,9	- 0,3	- 1,1	0,0	- 1,6	- 1,0	- 1,3	- 1,3	- 1,8	- 3,1	- 3,2
3.24 - Metalurgia	4,5	- 0,1	- 1,9	- 2,7	- 0,6	- 3,9	0,0	- 0,6	- 2,5	0,0	0,7	- 4,3
3.25 - Fabricação de produtos de metal, exceto máquinas e equipamentos	- 5,4	4,8	2,5	- 5,3	- 3,1	- 1,4	- 0,9	- 4,0	- 1,3	- 0,5	- 0,3	- 6,1
3.26 - Fabricação de equipamentos de informática, produtos eletrônicos e ópticos	1,2	- 4,7	- 8,2	- 3,7	- 1,2	- 15,0	1,6	1,2	2,1	- 10,4	- 5,0	12,6
3.27 - Fabricação de máquinas, aparelhos e materiais elétricos	4,9	- 0,1	- 2,4	- 8,8	0,7	- 8,7	3,4	- 3,0	0,4	- 1,6	0,3	- 7,9
3.28 - Fabricação de máquinas e equipamentos	2,7	1,7	- 7,4	- 4,3	- 4,0	- 7,2	7,0	0,4	- 4,2	0,8	- 1,2	- 10,4
3.29 - Fabricação de veículos automotores, reboques e carrocerias	- 0,9	- 2,0	- 5,3	- 2,1	- 2,7	- 6,8	1,4	- 5,8	- 6,5	- 3,7	1,6	4,1
3.30 - Fabricação de outros equipamentos de transporte, exceto veículos automotores	- 2,5	2,1	- 4,5	- 6,0	3,5	- 2,1	- 1,9	0,0	- 2,1	- 3,7	- 5,3	- 3,0
3.31 - Fabricação de móveis	1,0	- 1,4	- 3,3	- 0,9	0,3	- 7,1	- 2,6	- 4,0	- 1,2	- 4,5	0,7	1,8
3.32 - Fabricação de produtos diversos	3,5	- 2,7	2,9	- 3,2	9,2	- 12,0	- 4,8	- 0,3	0,1	- 1,1	- 1,5	- 1,2
3.33 - Manutenção, reparação e instalação de máquinas e equipamentos	-	-	-	-	-	-	-	-	-	-	-	-

Fonte: IBGE, Diretoria de Pesquisas, Coordenação de Indústria

Nota: Ponderação PIA-2010

Pesquisa Industrial Mensal - Produção Física

Indicadores da Produção Industrial, segundo as Seções e Atividades de Indústria - Brasil

Variação percentual mês/mês imediatamente anterior com ajuste sazonal (Base: mês imediatamente anterior)

2016

Seções e Atividades de Indústria	Jan	Fev	Mar	Abr	Mai	Jun	Jul	Ago	Set	Out	Nov	Dez
1 - Indústria geral	0,5	-2,6	1,3	0,2	0,4	1,6	0,1	-3,8				
2 - Indústrias extrativas	-3,7	2,1	-1,3	1,2	2,1	-0,3	1,5	-1,8				
3 - Indústrias de transformação	1,0	-3,0	1,8	0,4	-0,1	1,9	-0,2	-3,6				
3.10 - Fabricação de produtos alimentícios	-1,0	-1,2	6,2	4,9	-6,5	-0,6	1,9	-8,0				
3.11 - Fabricação de bebidas	3,1	0,9	0,3	2,9	1,8	-3,1	0,4	-0,3				
3.12 - Fabricação de produtos do fumo	26,9	-3,8	-2,0	-16,0	-12,0	0,8	-15,3	-4,6				
3.13 - Fabricação de produtos têxteis	9,0	3,3	1,1	-0,4	0,3	3,4	-1,3	-0,4				
3.14 - Confeção de artigos do vestuário e acessórios	0,0	-2,0	-0,4	-2,7	-1,9	10,6	-2,9	-6,9				
3.15 - Preparação de couros e fabricação de artefatos de couro, artigos para viagem e calçados	3,1	-2,5	-1,2	0,6	0,0	10,6	-6,2	0,0				
3.16 - Fabricação de produtos de madeira	6,6	2,5	4,6	-1,7	-0,3	3,5	-1,0	-0,1				
3.17 - Fabricação de celulose, papel e produtos de papel	-1,9	0,5	-3,1	2,9	2,7	-2,3	0,0	-0,8				
3.18 - Impressão e reprodução de gravações	-	-	-	-	-	-	-	-				
3.19 - Fabricação de coque, de produtos derivados do petróleo e de biocombustíveis	2,7	1,4	-6,9	4,1	-7,7	-0,8	0,4	-1,9				
3.20B - Fabricação de sabões, deterg., prods. de limpeza, cosméticos, prods. de perfum. e de higiene pessoal	3,5	1,0	-0,8	-3,1	5,2	5,8	-3,0	-2,8				
3.20C - Fabricação de outros produtos químicos	0,5	1,2	-1,2	-2,7	3,2	4,9	-3,5	-1,7				
3.21 - Fabricação de produtos farmacêuticos e farmoquímicos	0,0	-1,1	11,2	-11,9	0,2	3,0	-7,3	8,3				
3.22 - Fabricação de produtos de borracha e de material plástico	-0,2	-1,8	-3,7	1,9	2,7	1,9	1,0	-1,9				
3.23 - Fabricação de produtos de minerais não-metálicos	0,8	0,1	0,0	0,2	-1,1	1,1	0,8	-5,1				
3.24 - Metalurgia	0,9	-1,1	-1,8	-3,3	5,0	5,0	1,5	-1,7				
3.25 - Fabricação de produtos de metal, exceto máquinas e equipamentos	4,5	-0,7	-0,8	-2,7	2,6	0,4	-0,4	1,0				
3.26 - Fabricação de equipamentos de informática, produtos eletrônicos e ópticos	-7,0	-8,0	-0,5	1,5	3,6	1,6	5,8	-2,6				
3.27 - Fabricação de máquinas, aparelhos e materiais elétricos	5,9	-0,9	4,3	3,6	-2,1	3,1	0,5	-0,8				
3.28 - Fabricação de máquinas e equipamentos	3,8	-7,9	10,0	2,3	-0,3	-0,7	-0,5	-1,6				
3.29 - Fabricação de veículos automotores, reboques e carrocerias	1,7	-9,0	2,5	-4,5	5,5	10,1	-4,1	-10,4				
3.30 - Fabricação de outros equipamentos de transporte, exceto veículos automotores	-1,1	-3,2	-1,4	-7,2	10,2	-1,7	0,5	-2,0				
3.31 - Fabricação de móveis	6,8	-0,8	-5,5	-2,6	-1,7	4,0	-1,5	-0,3				
3.32 - Fabricação de produtos diversos	2,9	-0,3	-0,7	-3,4	-0,2	2,7	-0,9	-3,1				
3.33 - Manutenção, reparação e instalação de máquinas e equipamentos	-	-	-	-	-	-	-	-				

Fonte: IBGE, Diretoria de Pesquisas, Coordenação de Indústria

Nota: Ponderação PIA-2010

**Pesquisa Industrial Mensal - Produção Física**  
**Indicadores da Produção Industrial, segundo as Grandes Categorias Econômicas - Brasil**  
**Índice de base fixa com ajuste sazonal (Base: média de 2012 = 100) (Número índice)**

<b>2014</b>												
Grandes Categorias Econômicas	Jan	Fev	Mar	Abr	Mai	Jun	Jul	Ago	Set	Out	Nov	Dez
1 Bens de capital	108,0	108,8	106,1	105,6	103,9	93,3	101,7	102,7	102,2	100,2	98,5	88,9
2 Bens intermediários	98,9	98,9	99,0	98,5	97,6	97,5	97,7	98,5	97,5	97,6	97,8	96,9
3 Bens de consumo	102,0	103,5	102,7	102,1	101,1	96,5	100,2	99,4	100,5	101,0	98,8	96,4
31 Bens de consumo duráveis	100,8	104,8	101,6	99,3	94,6	75,4	91,5	89,0	99,7	97,6	94,5	90,5
32 Bens de consumo semiduráveis e não duráveis	101,9	102,7	102,6	103,1	103,8	101,6	103,2	102,0	102,3	102,0	99,9	97,9

<b>2015</b>												
Grandes Categorias Econômicas	Jan	Fev	Mar	Abr	Mai	Jun	Jul	Ago	Set	Out	Nov	Dez
1 Bens de capital	94,6	89,6	84,9	80,6	79,4	73,9	73,8	68,2	69,6	68,4	66,8	61,3
2 Bens intermediários	96,7	96,7	96,1	95,1	94,5	94,0	92,0	93,8	90,8	90,2	86,9	87,3
3 Bens de consumo	95,8	95,2	93,2	91,5	92,1	89,7	90,3	90,2	88,8	88,3	87,6	88,0
31 Bens de consumo duráveis	89,0	87,4	85,0	83,5	82,1	71,0	78,2	76,4	71,7	67,8	65,2	70,2
32 Bens de consumo semiduráveis e não duráveis	97,8	96,9	96,3	93,6	95,3	95,4	94,3	94,5	94,5	93,6	93,9	93,9

<b>2016</b>												
Grandes Categorias Econômicas	Jan	Fev	Mar	Abr	Mai	Jun	Jul	Ago	Set	Out	Nov	Dez
1 Bens de capital	63,3	64,1	66,5	67,5	68,9	70,4	68,9	69,2				
2 Bens intermediários	88,0	86,4	86,3	86,8	86,4	87,2	88,9	85,1				
3 Bens de consumo	87,2	84,2	86,8	86,5	85,7	86,6	85,5	84,1				
31 Bens de consumo duráveis	68,1	64,6	64,5	61,6	65,1	66,1	69,0	62,6				
32 Bens de consumo semiduráveis e não duráveis	94,3	93,6	94,3	93,6	92,2	93,2	91,0	90,2				

Fonte: IBGE, Diretoria de Pesquisas, Coordenação de Indústria

Nota: Ponderação PIA -2010

**Pesquisa Industrial Mensal - Produção Física**  
**Indicadores da Produção Industrial, segundo as Grandes Categorias Econômicas - Brasil**  
**Variação percentual mês/mês imediatamente anterior com ajuste sazonal (Base: mês imediatamente anterior)**

	<b>2014</b>											
Grandes Categorias Econômicas	Jan	Fev	Mar	Abr	Mai	Jun	Jul	Ago	Set	Out	Nov	Dez
1 Bens de capital	18,3	0,7	- 2,5	- 0,5	- 1,6	- 10,2	9,0	1,0	- 0,5	- 2,0	- 1,7	- 9,7
2 Bens intermediários	0,2	0,0	0,1	- 0,5	- 0,9	- 0,1	0,2	0,8	- 1,0	0,1	0,2	- 0,9
3 Bens de consumo	0,4	1,5	- 0,8	- 0,6	- 1,0	- 4,5	3,8	- 0,8	1,1	0,5	- 2,2	- 2,4
31 Bens de consumo duráveis	- 0,3	4,0	- 3,1	- 2,3	- 4,7	- 20,3	21,4	- 2,7	12,0	- 2,1	- 3,2	- 4,2
32 Bens de consumo semiduráveis e não duráveis	1,1	0,8	- 0,1	0,5	0,7	- 2,1	1,6	- 1,2	0,3	- 0,3	- 2,1	- 2,0

	<b>2015</b>											
Grandes Categorias Econômicas	Jan	Fev	Mar	Abr	Mai	Jun	Jul	Ago	Set	Out	Nov	Dez
1 Bens de capital	6,4	- 5,3	- 5,2	- 5,1	- 1,5	- 6,9	- 0,1	- 7,6	2,1	- 1,7	- 2,3	- 8,2
2 Bens intermediários	- 0,2	0,0	- 0,6	- 1,0	- 0,6	- 0,5	- 2,1	2,0	- 3,2	- 0,7	- 3,7	0,5
3 Bens de consumo	- 0,6	- 0,6	- 2,1	- 1,8	0,7	- 2,6	0,7	- 0,1	- 1,6	- 0,6	- 0,8	0,5
31 Bens de consumo duráveis	- 1,7	- 1,8	- 2,7	- 1,8	- 1,7	- 13,5	10,1	- 2,3	- 6,2	- 5,4	- 3,8	7,7
32 Bens de consumo semiduráveis e não duráveis	- 0,1	- 0,9	- 0,6	- 2,8	1,8	0,1	- 1,2	0,2	0,0	- 1,0	0,3	0,0

	<b>2016</b>											
Grandes Categorias Econômicas	Jan	Fev	Mar	Abr	Mai	Jun	Jul	Ago	Set	Out	Nov	Dez
1 Bens de capital	3,3	1,3	3,7	1,5	2,1	2,2	- 2,1	0,4				
2 Bens intermediários	0,8	- 1,8	- 0,1	0,6	- 0,5	0,9	1,9	- 4,3				
3 Bens de consumo	- 0,9	- 3,4	3,1	- 0,3	- 0,9	1,1	- 1,3	- 1,6				
31 Bens de consumo duráveis	- 3,0	- 5,1	- 0,2	- 4,5	5,7	1,5	4,4	- 9,3				
32 Bens de consumo semiduráveis e não duráveis	0,4	- 0,7	0,7	- 0,7	- 1,5	1,1	- 2,4	- 0,9				

Fonte: IBGE, Diretoria de Pesquisas, Coordenação de Indústria

Nota: Ponderação PIA -2010

